

# MANUAL DEL USUARIO

## UNIDAD PARA CONTROL DE TEMP.

### DESHUMIDIFICACIÓN H2OTEK

D168H4-32C6EH-22-3	D168H4-32C6EH-48-3
D240H4-45C7.2EH-22-3	D240H4-45C7.2EH-48-3
D380H4-70C12EH-22-3	D380H4-70C12EH-48-3
D480H4-104C15H-22-3	D480H4-104C15H-48-3
D720H8-156C18H-22-3	D720H8-156C18H-48-3
D960H8-208C27H-22-3	D960H8-208C27H-48-3
D1200H13-253C36H-22-3	D1200H13-253C36H-48-3
D1400H13-293C42H-22-3	D1400H13-293C42H-48-3

# USER'S MANUAL

## CONSTANT HUMIDITY AND TEMPERATURE

### MACHINE H2OTEK

D168H4-32C6EH-22-3	D168H4-32C6EH-48-3
D240H4-45C7.2EH-22-3	D240H4-45C7.2EH-48-3
D380H4-70C12EH-22-3	D380H4-70C12EH-48-3
D480H4-104C15H-22-3	D480H4-104C15H-48-3
D720H8-156C18H-22-3	D720H8-156C18H-48-3
D960H8-208C27H-22-3	D960H8-208C27H-48-3
D1200H13-253C36H-22-3	D1200H13-253C36H-48-3
D1400H13-293C42H-22-3	D1400H13-293C42H-48-3



#### Contenido/Español

Introducción a la Seguridad .....	2
Guía de Instalación.....	3
Guía de Depuración.....	6
Guía de Mantenimiento .....	6
Errores y Soluciones .....	7
Instrucciones Eléctricas .....	10
Especificaciones Técnicas .....	18
Garantía .....	34
Distribuidor .....	34

#### Content/English

Safety Introduction .....	35
Install Guidance.....	36
Pre-launch Debug Guidance.....	39
Maintenance Guidance .....	39
Error & Solutions .....	40
Electrical Control & Instruction ...	43
Technical Parameters .....	51
Warranty .....	67
Distributor .....	67

## 1 SEGURIDAD

Por favor, lea este manual cuidadosamente antes de usar el equipo y guárdelo como referencia para futuras consultas.

### **Prefacio**

Querido cliente:

Gracias por seleccionar esta Unidad de Control de Humedad y Temperatura H2OTEK. Este manual le mostrará el uso y mantenimiento apropiado de este equipo. Por favor, tome unos minutos para leer este manual para familiarizarse con el rendimiento completo.

### **Propósito**

Con el fin de que usted tenga el conocimiento de la unidad , incluyendo la estructura, instalación, principio, proceso de trabajo, se proporcionan las instrucciones detalladas, que puede encontrar la introducción del producto, el uso y otra información.

Algunos conocimientos deben tenerse antes de estudiar la unidad:

Sólo los conocimientos relacionados con el control automático y el tratamiento del aire se adquiere, se puede entender bien el manual.

### **Contenido**

Unidad de Control de Humedad y Temperatura H2OTEK, maneras de operación, mantenimiento y regulación del fallo y eliminación del fallo, etc.

Se consideran los tipos de asuntos que requieren atención y funciones antes de hacer este manual.

Nos reservamos el derecho de actualizar/explicar todo el contenido del manual involucrado.



### **¡Advertencia!**

Todas las obras de conexiones eléctricas deben ser realizadas por profesionales locales, de acuerdo con las disposiciones pertinentes para operar, o alguna pérdida de la vida, lesiones personales, la pérdida de propiedad puede ser suceder.

Lea por favor el manual antes de trabajos eléctricos, evitando la operación errónea que causa la pérdida de la vida o de la característica. Póngase en contacto con nuestra empresa una vez que ocurran algunos casos no mencionados o no puede entenderlo claramente.

## 2 GUÍA DE INSTALACIÓN

### a. Examinación

Una vez que se recibe la máquina, debe probarla inmediatamente. Si tiene algún problema, informe a H2OTEK, SA DE CV para obtener las soluciones.

### b. Movimiento

Cuando mueva la máquina, manténgala recta y no la exponga al exterior.

- Use una carretilla elevadora o una grúa para descargar la máquina para proteger el paquete.
- Mueva la máquina por levantador o mano de obra al lugar establecido y luego abra el paquete.

### c. Sellar la habitación

Antes de la instalación:

- Examina todas las paredes, pisos, techos. Sella todos los huecos, puertos.
- Mantenga la habitación ordenada

### d. Ubica las máquinas

Dónde configurar la máquina:

Configure la máquina en dificultades de instalación baja y sin obstáculos fluya con fluidez el flujo de aire de aire. Tenga cuidado con las fugas, acorte las tuberías de conexión lo más que pueda.

### e. Asegure la base

Coloque la máquina en una base plana y segura y coloque una almohadilla de amortiguación en la base.

### f. Suficientes salas para el mantenimiento

Para mantenerse ventilado y evitar tocar cualquier otra cosa, debe haber más de 100 cm de espacio alrededor de la máquina.

### g. Conexiones de circuito

Verifique la integridad de todas las partes de esta máquina  
Conecte el enchufe con una potencia trifásica de 220V 60Hz.

### h. Conexiones de tubería

Entrada de agua: enlace el AIO con el grifo de agua por tuberías, tenga cuidado con las fugas  
Salida de agua: la tubería de drenaje debe tener un bloqueo de agua para evitar fugas

**\*\* Antes de poner en marcha la máquina, se debe evacuar el freón en la tubería. (Detalles, consulte la guía de carga de gas)**

**Verificación de secuencia de fase**

**Encienda la máquina, cierre el interruptor del ventilador de la unidad interior y presione brevemente el contactor del ventilador con el dedo para ver si el ventilador interior está girando correctamente. Compruebe el compresor y el ventilador exterior de la misma manera.**

**Cuando recibió la máquina, abra la máquina y luego conecte los cables.**

## Uno: Para máquina exterior

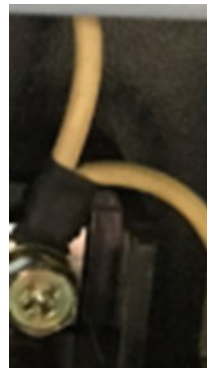
1. Use la tecla girar a la izquierda para abrir la puerta de la máquina.



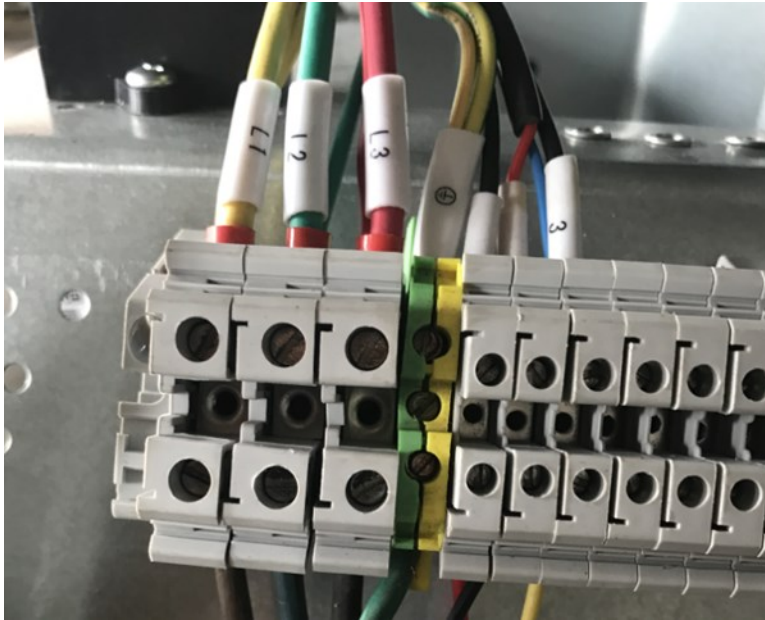
2. Manera de conexión del cable de alimentación:



1. El cable amarillo conecta L1.
2. El cable verde conecta L2.
3. El cable rojo conecta L3
4. Cable de tierra



**Dos: Máquina exterior**



Tres conectan la máquina exterior y la máquina interna.

Utilice una tubería de cobre para conectar la máquina externa e interna





### 3. PRE-LANZAMIENTO DE LA GUÍA DE DEPURACIÓN

#### A. Exámenes de equipos

- a) Mantenga los bastidores de instalación nivelados y resistentes
- b) Mantenga las tomas de entrada y salida de agua robustas
- c) Asegure el sistema de soporte de potencia y los enchufes de cable
- d) Asegure las conexiones de los cables y asegúrese de que el aire fluya en la dirección correcta y bien
- e) Asegure el soplado y el retorno de aire con fluidez
- f) Mantenga la habitación ordenada, despeje constantemente la habitación

### 4. GUÍA DE MANTENIMIENTO

#### A. Precauciones

- a) No abra la puerta, si es necesario, apague la máquina
- b) Cambiar frecuentemente el filtro de aire
- c) Protección de tierra es necesaria
- d) No examine las partes eléctricas con el encendido
- e) No examine las partes del sistema con presiones
- f) La potencia de funcionamiento debería variar solo de 210v a 230v
- g) La máquina solo debe ser operada por un técnico profesional
- h) Vacíe el tanque de agua cuando la máquina vaya a estar sin usar por un largo tiempo

#### B. Mantenimiento

- a) Antes del mantenimiento, asegúrese de que la máquina esté apagada
- b) El compresor estará caliente cuando la máquina esté cerrada, cuide de no quemarse
- c) Apriete el tornillo cuando el mantenimiento haya terminado
- d) Todas las instrucciones anteriores deben ser operadas por un técnico profesional

#### C. Procedimientos regulares de mantenimiento:

- a) Compruebe el sistema de refrigeración y la protección una vez al mes
- b) Verifique el Socket, Switch y conector una vez al mes
- c) Verifique la máquina de soplar una vez cada cuatro meses
- d) Verifique el ruido de funcionamiento una vez cada cuatro meses
- e) Verifique el filtro una vez al mes



## 5. ERRORES Y SOLUCIONES

Errores comunes y soluciones. Una vez que se detecta la causa, informe al proveedor o a los técnicos para obtener soluciones profesionales.

Error	Posibles causas	Soluciones
A) La máquina no enciende	Problemas de alimentación o del interruptor principal	Verifique la fuente de poder. Cierre el interruptor principal
	Retraso	Espere 3 minutos
	No refrigera	Verifique la configuración de temperatura
	Protección del soplador encendido	Verificar si el interruptor está cerrado
	Protección de seguridad encendido	Verifique a capacidad del soplador
B) El compresor no enciende	Compresor quemado o fuera de servicio	Cambiar el compresor
	Contactador no tiene energía	Verificar y reemplazar
	El interruptor de baja presión encendido	Verificar el interruptor y luego cerrarlo
C) El compresor se detiene regularmente	Interruptor de baja presión encendido	Verifique la presión baja
	El contactador está dañado	Verificar y reemplazar
	El compresor está dañado	Verificar y reemplazar
	Sin freón	Compruebe si hay una fuga y luego recargue el freón
D) El compresor no funciona debido al interruptor de alta presión activado	Interruptor de alta presión dañado	Verificar y reemplazar
	Freón sobrecargado	Liberar un poco de freón
	Condensador bloqueado, poco flujo de aire	Limpiar con aire comprimido
	Soplador externo no está funcionando	Verifique el circuito o reemplace el soplador
	Piezas incomprensibles en el circuito freón	Vacíe y vacíe el circuito, recargue el fluido de refrigeración
	Filtro de freón bloqueado	Verificar y reemplazar
E) Para el interruptor de baja tensión abierto, el compresor no funciona	Daño del interruptor de baja presión	Verificar y reemplazar
	Muy poco freón	Llenar flouír
	Daño del ventilador centrífugo	Verificar, reemplazar si es necesario
	La velocidad de retorno del aire es demasiado baja	Verificar el ducto y el filtro de aire
	Bloqueo de filtro de freón	Verificar y reemplazar si es necesario
	Válvula de expansión de temperatura anormal	Verificar y limpiar, reemplazar si es necesario
E) El compresor se apaga con frecuencia cuando está encendido	Evaporador bloqueado, el flujo de aire es demasiado pequeño	Filtro de obstrucción sucio, menos volumen de aire
	Evaporador de escarcha	
	Ventilador de evaporador de inversión	Secuencia de fase inversa
	Bloqueo del filtro del Sistema de refrigerante	Verificar, reemplazar si es necesario
	Válvula de expansión de temperatura anormal	Verifique y limpie, reemplace si es necesario

<b>Error</b>	<b>Posibles causas</b>	<b>Soluciones</b>
F) El ventilador deja de funcionar	Impasibilidad del contactor de corriente del ventilador	Compruebe la bobina del contactor, reemplácela si está dañada
	La protección del motor del ventilador está abierta	Compruebe el aislamiento del devanado del motor del ventilador o relaje la correa de transmission
G) Falta de frezon	Fuga de circuito de freón	Realiza presurización de circuito freón 1 bar, detección de fugas; reparación, suministro de vacío, llenado de freón
H) Demasido tiempo en funcionamiento o intermitente	Falta de freón	Llenar flúor
	Controlador de temperatura no funciona o error de configuración	Compruebe el termnostato; reestablecer; reemplazar la placa base si está dañada
	Carga térmica demasiado grande	Bajar la carga de calor
	Función pobre del compresor	Verificar, reemplazar
	Bloqueo del filtro de freón	Vedrificar, reemplazar
I) El equipo está en funcionamiento, pero baja capacidad	Falta de freón	Llenar flúor
J) El lado de succión del compresor está helado	Válvula de expansion de temperatura anormal	Verifique y limpie, reemplace si es necesario
	Problema de flujo de aire	Controlar el filtro, el ventilador y la salida de aire
	Falta de freón	Llenar flúor
	Bloqueo del filtro del Sistema de refrigerante	Verificar, reemplazar si es necesario
K) Ruido anormal del Sistema	Vibración de la tubería	Soporte, arreglado el tubo
	Ruido del compresor	Verificar, reemplazar si es necesario
	La válvula de expansion está pulverizada	Verificar, llenar flúor
	La parte de conexión de la estructura de la unidad está floja, causa choque por sacudidas	Verificar, descartar
	Impacto o fricción entre partes móviles y otros componentes	Verificar, excluir
	Instalación incorrecta del tablón de la puerta	Instalación correcta
	Fricción del impulsor del ventilador y la tobera	Ajustar el espacio libre
	Escasez de aceite o desgaste del cojinete del ventilador	Llenar aceite o reemplazar
	El perno de conexión del ventilador está suelto	Apretar el perno
L) Baja temperatura interior, alarma de baja temperatura	El compresor sigue funcionando después de alcanzar una temperatura determinada: hay algún problema con la temperatura	Verificar, reemplazar si es necesario
	El calentador no funciona: la Resistencia de calentamiento es sin electricidad o bajo voltaje	Verificar la protección y el circuito
	El calentador no funciona: Resistencia quemada	Reemplazar
	El calentador no funciona: el problema de la sonda de temperatura	Reemplazar sonda



<b>Error</b>	<b>Posibles causas</b>	<b>Soluciones</b>
M) Alta temperature interior, alarma de alta temperature	Sin circulación de aire: el ventilador no funciona	Revise la protección del ventilador
	Flujo de aire lento: el bloqueo de filtro; el suministro de aire no es adecuado para la habitación	Limpie o reemplace el filtro Verifique el suministro de aire y la rejilla de aire de retorno, aumente la salida
	Todavía funciona mientras el valor de Resistencia de calentamiento exceed el valor establecido: el problema de la sonda de temperatura	Reemplazar sonda
N) Baja humedad interior	Aire en exceso inhalado en invierno: la habitación no está cerrada o el humidificador no funciona	Cierre la puerta, la habitación. Reducir la nueva cantida de aire
O) Alta temperature en el interior	Inhalación de exceso de aire en verano: la habitación no está cerrada	Cierre la puerta, la habitación
P) Glaseado del evaporador	Pérdida de viento	Menos aire
	El nivel de líquido refrigerante del Sistema es bajo: las burbujas de aire podrían ver desde la lente líquida	Verificar, descartar, cargar fugas de refrigerante
Q) Compresor de sobrecalentamiento	La válvula de expansion está demasiado apretada, y el lado de salida del sobrecalentamiento del evaporador es demasiado grande	Aumente la aperture de la válvula de expansion, reemplace la válvula de expansion
R) El compresor está demasiado frío y tiene mucho ruido	La válvula de expansion está demasiado floja, y el lado de salida del sobrecalentamiento del evaporador es demasiado pequeño	Reduzca la aperture de la válvula de expansion, reemplace la válvula de expansion
	Un cuerpo extraño entre la válvula de expansion y el diámetro de la tubería causa un trabajo anormal	Válvula de expansion transparente
S) Volumen de aire insuficiente	El filtro de aire de retorno o el evaporador están obstruidos por suciedad, etc.	Borrar o reemplazar
	El ventilador o e motor está fuera de servicio.	Verificar y descartar
T) Falta de capacidad de refrigeración	Falta de refrigerante	Detección de fugas y descartado, relleno de refrigerante
	Demasiado refrigerante, presión de condensación demasiado alta	Repuesto de refrigerante
	Volume de aire insuficiente	Ajuste el flujo de aire
	La apertura de la válvula de expansion es demasiado pequeña o la presión de evaporación es demasiado baja	Ajuste la apertura de la válvula de expansion, reemplace la válvula de expansion
	La aperture de la válvula de expansion es demasiado grande, causa una capacidad de enfriamiento insuficiente, incluso un impacto líquido	Ajuste la apertura de la válvula de expansion, reemplace la válvula de expansion
	Aspecto del filtro nudo rocío o escarcha	Quite el filtro para limpiar, reemplace el filtro
	Falla del compresor	Verificar, descartar

## 6. CONTROL E INSTRUCCIONES ELÉCTRICAS

Después de la instalación, depure el funcionamiento del equipo. La unidad de cada fase del motor se ajustó cuando salió de fábrica. Compruebe el ventilador en la escena en tiempo de ejecución. Si la inversión del ventilador, ajuste la fuente de alimentación en la secuencia de fases de la línea. En los paneles del armario de control, hay un panel de control del PLC, luces de marcha, luz de parada y alarma (zumbador). Como la siguiente figura:

Panel de operación con pantalla táctil de 600000 color TFT verdadero. Que es compatible con BMP, imagen JPEG, podría mostrar imágenes en 3D ricas de la biblioteca de materiales, hacer vívida y flexible. Con diseño de trayectoria de animación personalizada configuración de modo de conmutación simple, función precisa de preservación de adquisición de datos para la función de calibración de área táctil personalizada.

Tipos de soporte de gestión de datos, tales como diagrama de tendencia de tiempo, gráfico de tendencias XY. 2 La interfaz USB hace que la transmisión de datos sea rápida y la independencia de la comunicación dúplex de copia de seguridad. Una máquina puede mostrar más pantallas a la vez.

El panel de operación es la siguiente figura (Nota: Este controlador PLC es universal. La función requerida se establece antes de que salgan de fábrica. Póngase en contacto con la fábrica si es necesario modificarla.

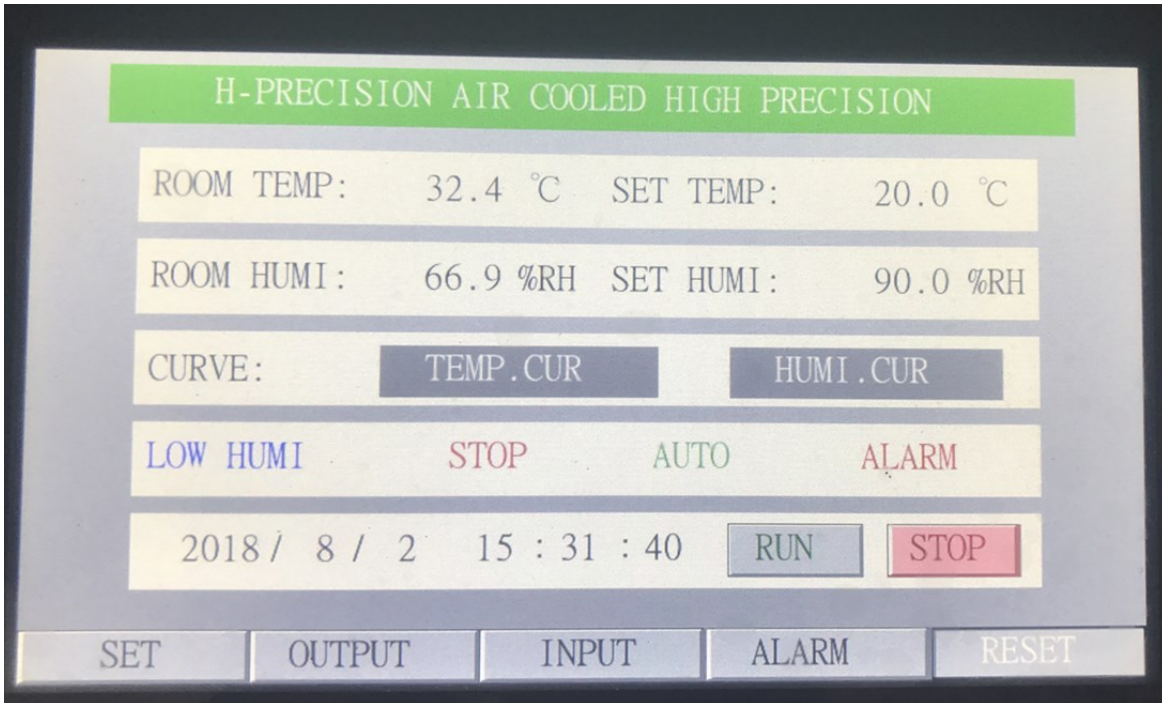
La serie XC3 adoptada en este diseño tiene muchas funciones. Que incluyen control lógico, control de temperatura, módulo extendido analógico y pantalla de texto. La máquina combina con salida de pulsos de alta velocidad de 2 canales (0-400k) y contador de alta velocidad de 2 vías y 32 bits (max.200k). Podría hacer un control pequeño y mediano de manera rápida y conveniente.

Este sistema proporciona una función de detección de fallas robusta, hace que detecte en tiempo real todo tipo de fallas en los equipos. Podría procesar fallas automáticamente según el tipo de falla y mostrar el motivo de la falla. El panel diseñado con cada uno de los textos de las instrucciones, hace que la operación sea más intuitiva y conveniente.

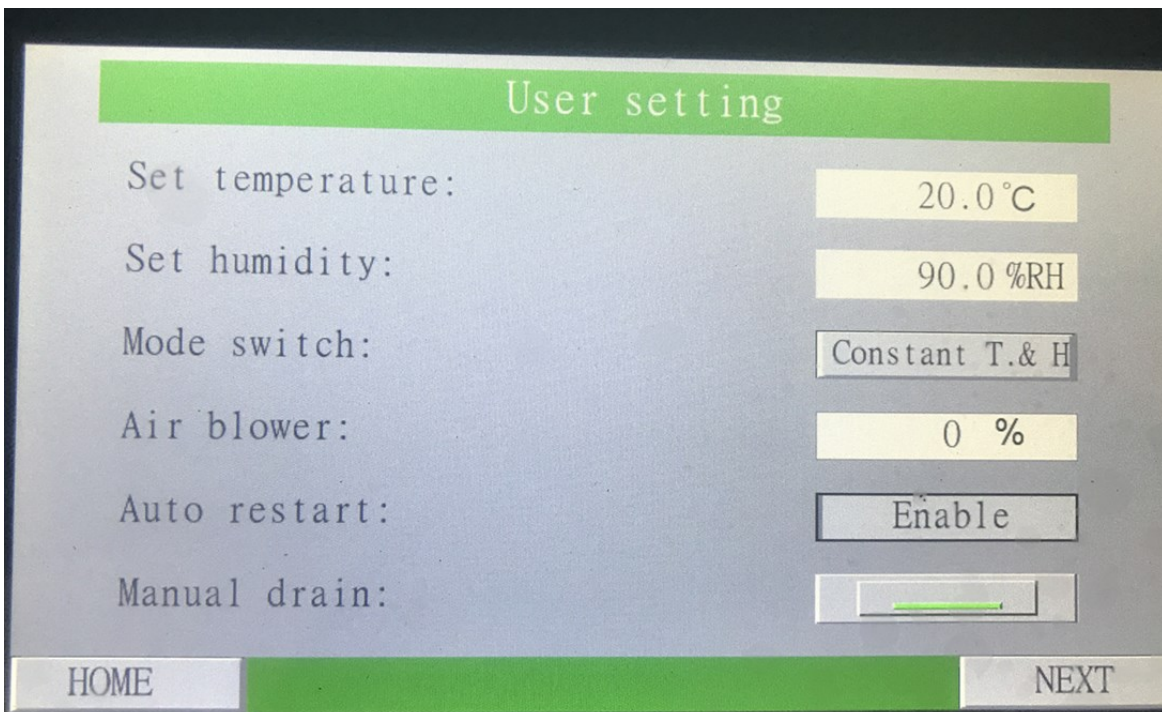
## 1. Función de visualización y operación

### 1.1 Función de visualización

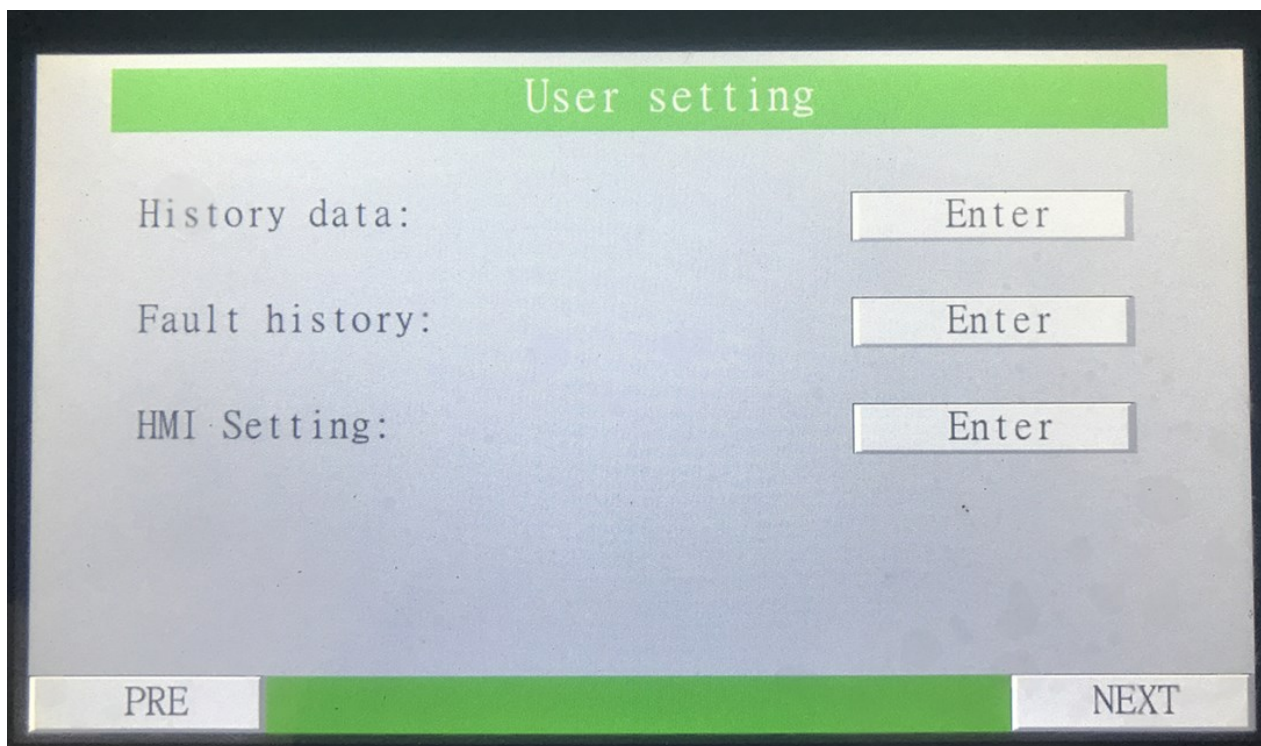
Visualización de imagen 1. La pantalla de visualización de funcionamiento es la siguiente:



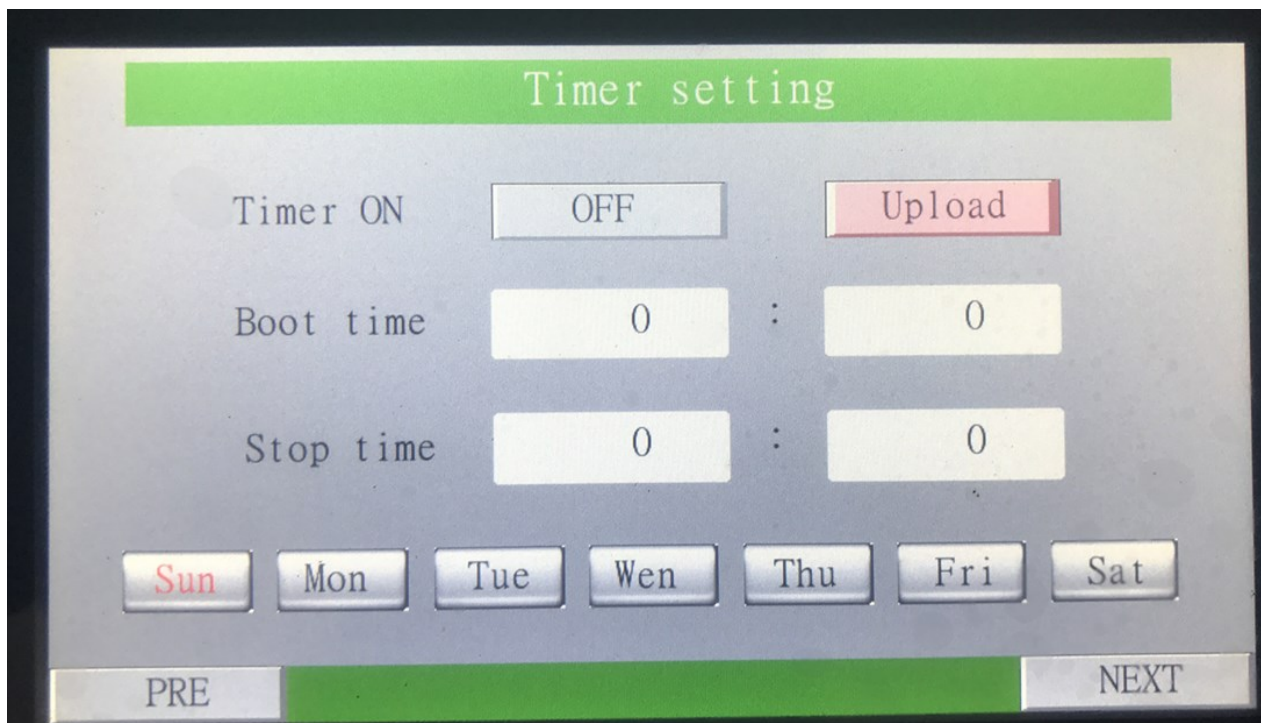
Pantalla de imagen 2. Pantalla de funcionamiento que se muestra de la siguiente manera:

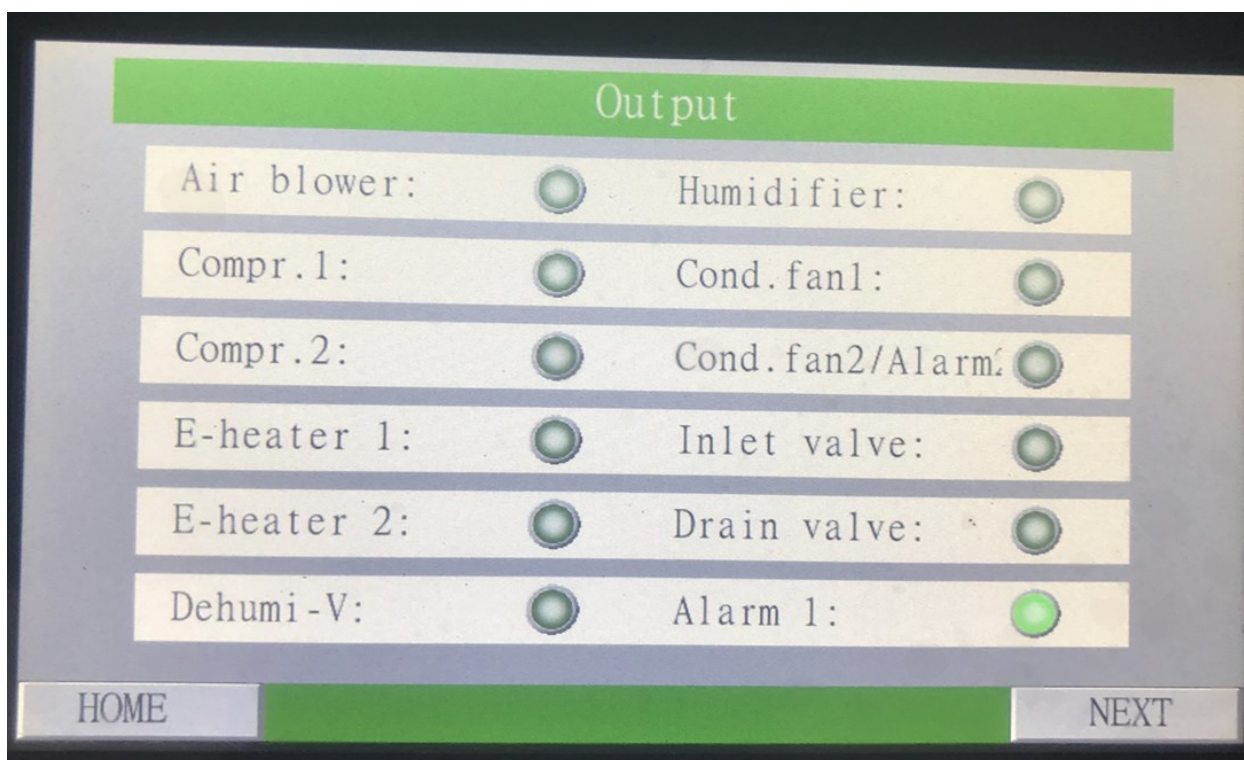
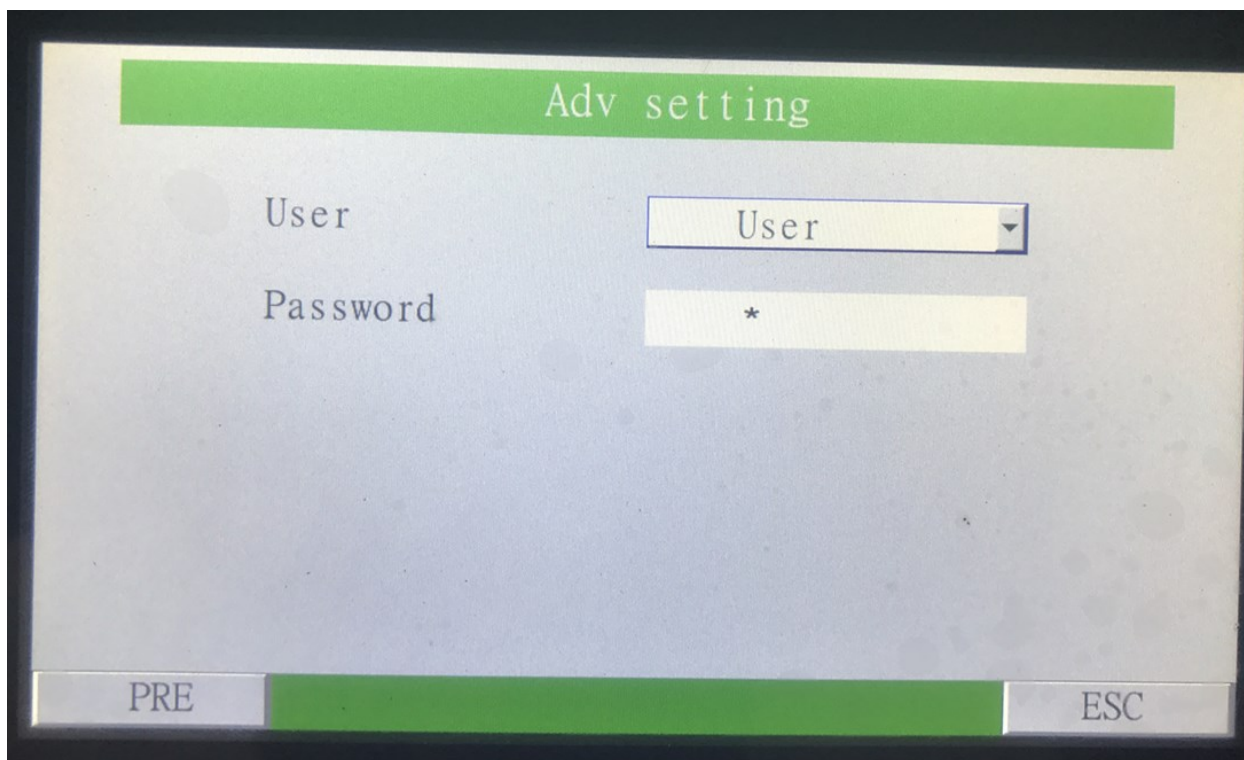




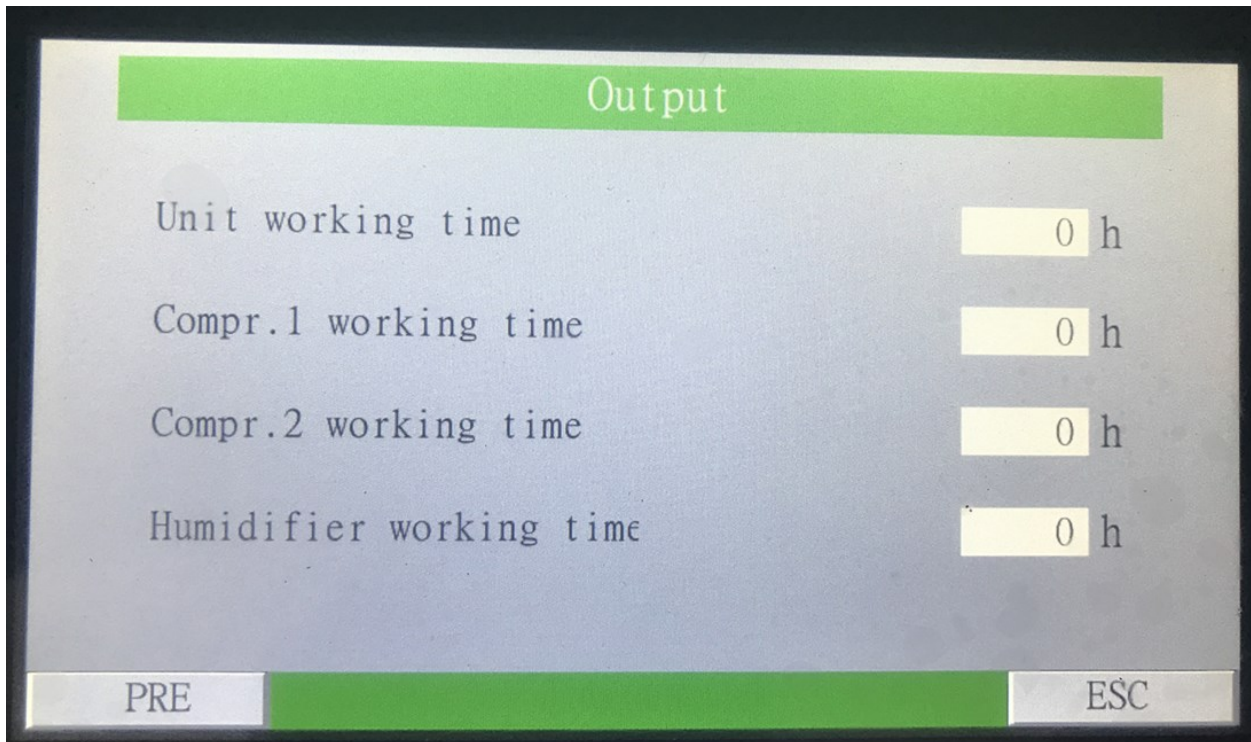
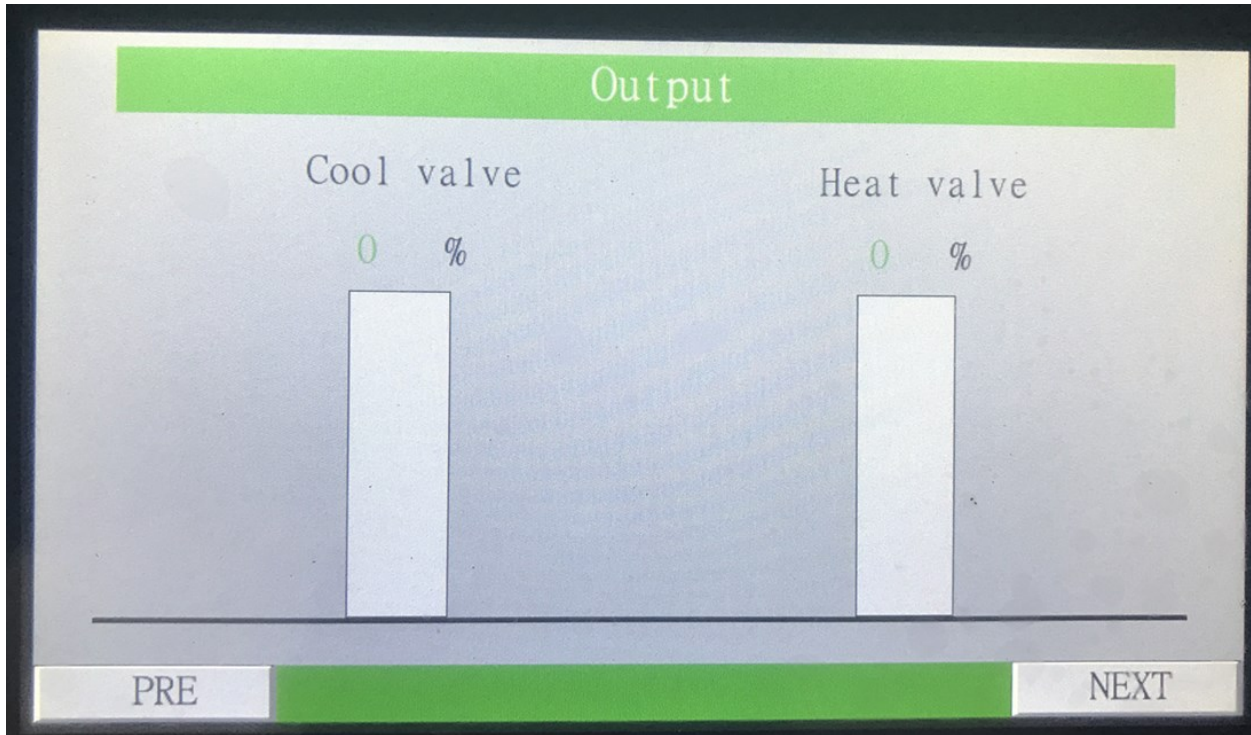


TIME SET muestra la información de configuración de tiempo de ejecución actual para la unidad.











## Analog input

Room temperature:	32.2 °C
Room humidity:	67.0 %RH
Supply sensor:	32.3 °C
Evap. temp 1:	254.0 °C
Evap. temp 2:	254.0 °C
Humidifier Current:	0.0 A

PRE

ESC

## User setting

History data:

Enter

Fault history:

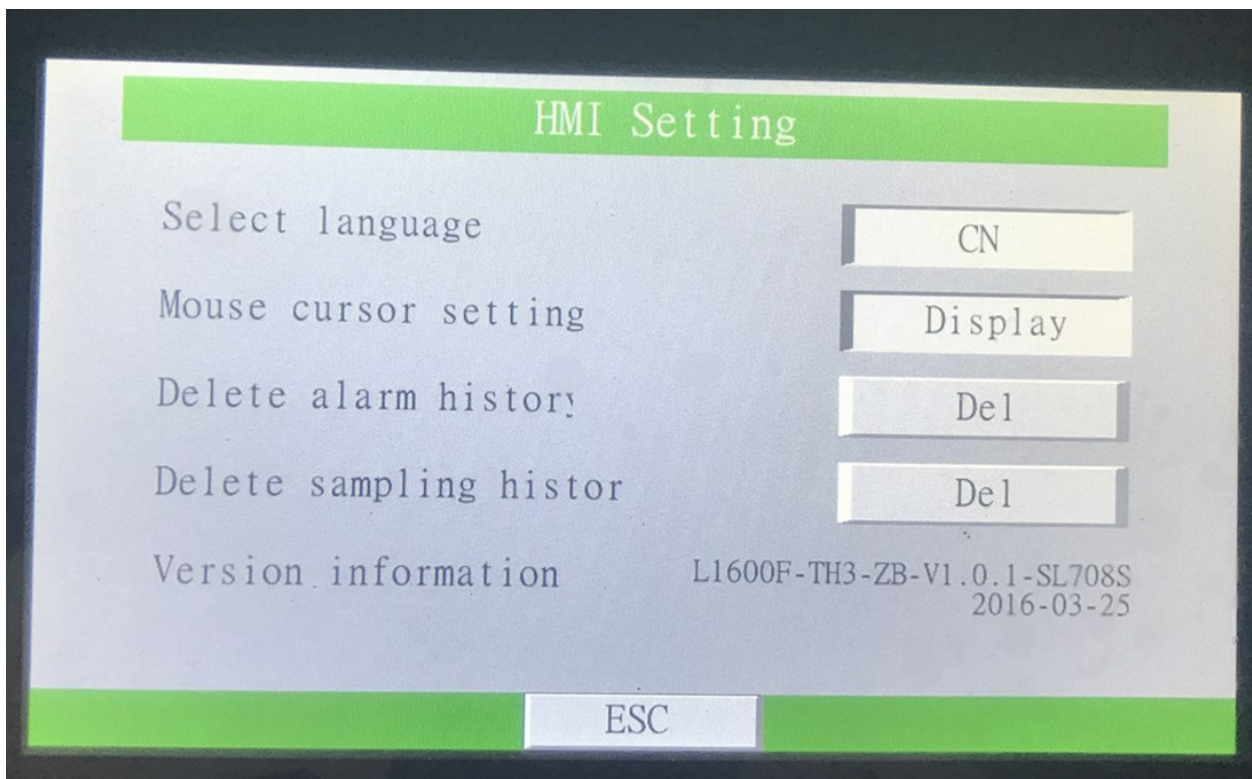
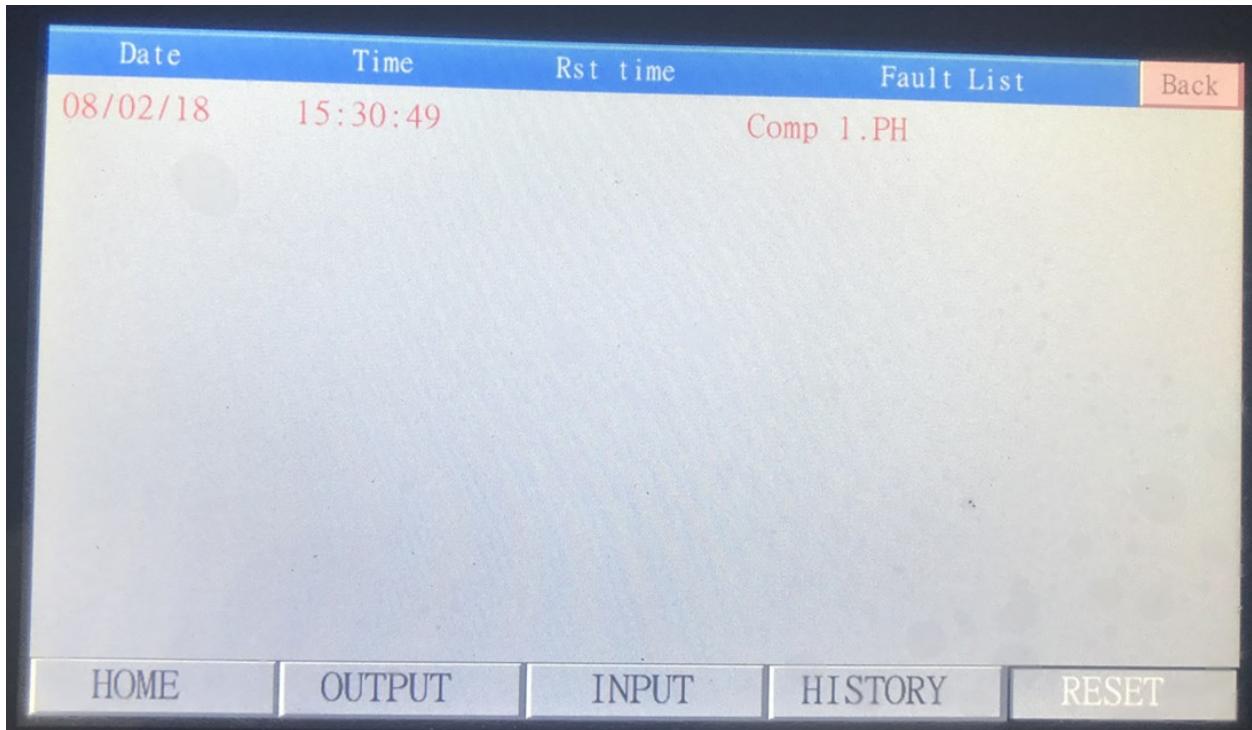
Enter

HMI Setting:

Enter

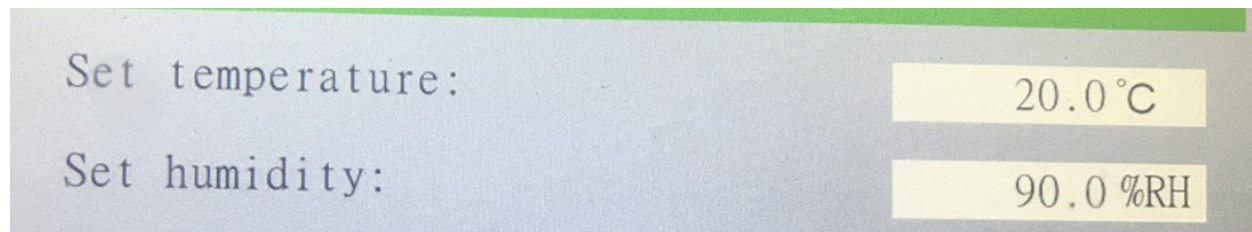
PRE

NEXT



Pantalla de función de imagen:

Establezca la humedad y la temperatura, luego, EJECUTE la máquina.



Si la pantalla muestra **LOW HUMI** que es apariencia normal.

Solo significa que la humedad y la corriente configuradas tienen una gran diferencia.



## 7. ESPECIFICACIONES TÉCNICAS—MODELOS EN VOLTAJE 220:

<b>MODELO</b>	<b>D168H4-32C6EH-22-3</b>
<b>LD Control digital marca H2OTEK</b>	Panel touch de computadora
<b>FUENTE DE ALIMENTACIÓN</b>	
<b>Voltaje</b>	220
<b>Fases</b>	3
<b>Hz</b>	60
<b>Capacidad de potencia total Kw</b>	11.9
<b>Amperes</b>	41.8
<b>Conexión o freno</b>	Freno
<b>CAPACIDAD DE ENFRIAMIENTO</b>	
<b>Kw</b>	9.1
<b>kCaK/hr</b>	8
<b>Capacidad del compresor KBTU/HR</b>	32
<b>CAPACIDAD DE DESHUMIDIFICACIÓN (30C/80HR)</b>	
<b>Pintas/Día</b>	296
<b>Litros/Día</b>	168
<b>Gas refrigerante</b>	R410a
<b>Kit de gas de carga ajustable</b>	Si
<b>Compresor</b>	Desplazamiento flexible
<b>Potencia del compresor Kw</b>	2.3
<b>CAPACIDAD DE CALENTAMIENTO (CALENTADOR ELÉCTRICO)</b>	
<b>Kw</b>	6
<b>KCaK/hr</b>	5160
<b>Flujo de aire m<sup>3</sup>/h</b>	2000
<b>CFM</b>	1175
<b>ESP Pa</b>	80
<b>Nivel de ruido dB (A)</b>	60
<b>Capacidad de ajuste</b>	100.0
<b>Rango de temperatura y precisión</b>	10-28°C±1.0°C
<b>Control de humedad y precisión</b>	40-70%±5.0%
<b>Evaporador</b>	Aleta de aluminio de tubo de cobre púrpura
<b>Modos de acelerador</b>	Válvula de expansión temostática de ecualizador externo
<b>Filtro de entrada</b>	Filtro G4
<b>Tipo de ventilador</b>	Centrífugo, ruido bajo
<b>Energía Kw</b>	0.35
<b>Modelo de refuerzo de calor</b>	Tipo de calor tipo aleta de tubo
<b>Potencia de refuerzo de calor Kw</b>	6
<b>Tipo de humidificador</b>	Tipo electrodo
<b>Capacidad de humidificación Kg/h</b>	4
<b>Potencia del humidificador Kw</b>	3
<b>Diámetro de entrada del humidificador (pulgadas)</b>	0.5
<b>Dimensiones máquina interna (mm) alto*ancho*largo</b>	1900*480*600
<b>Dimensiones máquina externa (mm) alto*ancho*largo</b>	950*630*600
<b>Garantía</b>	1 año de garantía sobre defectos de fabricación

<b>MODELO</b>	<b>D240H4-45C7.2EH-22-3</b>
<b>LD Control digital marca H2OTEK</b>	Panel touch de computadora
<b>FUENTE DE ALIMENTACIÓN</b>	
<b>Voltaje</b>	220
<b>Fases</b>	3
<b>Hz</b>	60
<b>Capacidad de potencia total Kw</b>	14.3
<b>Amperes</b>	50.2
<b>Conexión o freno</b>	Freno
<b>CAPACIDAD DE ENFRIAMIENTO</b>	
<b>Kw</b>	13.4
<b>kCak/hr</b>	12
<b>Capacidad del compresor KBTU/HR</b>	45.694
<b>CAPACIDAD DE DESHUMIDIFICACIÓN (30C/80HR)</b>	
<b>Pintas/Día</b>	422
<b>Litros/Día</b>	240
<b>Gas refrigerante</b>	R410a
<b>Kit de gas de carga ajustable</b>	Si
<b>Compresor</b>	Desplazamiento flexible
<b>Potencia del compresor Kw</b>	3.3
<b>CAPACIDAD DE CALENTAMIENTO (CALENTADOR ELÉCTRICO)</b>	
<b>Kw</b>	702
<b>KCak/hr</b>	6200
<b>Flujo de aire m<sup>3</sup>/h</b>	3000
<b>CFM</b>	1763
<b>ESP Pa</b>	100
<b>Nivel de ruido dB (A)</b>	62
<b>Capacidad de ajuste</b>	100.0
<b>Rango de temperatura y precisión</b>	10-28°C±1.0°C
<b>Control de humedad y precisión</b>	40-70%±5.0%
<b>Evaporador</b>	Aleta de aluminio de tubo de cobre púrpura
<b>Modos de acelerador</b>	Válvula de expansión termostática de ecualizador externo
<b>Filtro de entrada</b>	Filtro G4
<b>Tipo de ventilador</b>	Centrífugo, ruido bajo
<b>Energía Kw</b>	0.4
<b>Modelo de refuerzo de calor</b>	Tipo de calor tipo aleta de tubo
<b>Potencia de refuerzo de calor Kw</b>	7.2
<b>Tipo de humidificador</b>	Tipo electrodo
<b>Capacidad de humidificación Kg/h</b>	4
<b>Potencia del humidificador Kw</b>	3
<b>Diámetro de entrada del humidificador (pulgadas)</b>	0.5
<b>Dimensiones máquina interna (mm) alto*ancho*largo</b>	2100*480*720
<b>Dimensiones máquina externa (mm) alto*ancho*largo</b>	950*630*600
<b>Garantía</b>	1 año de garantía sobre defectos de fabricación

<b>MODELO</b>	<b>D380H4-70C12EH-22-3</b>
<b>LD Control digital marca H2OTEK</b>	Panel touch de computadora
<b>FUENTE DE ALIMENTACIÓN</b>	
<b>Voltaje</b>	220
<b>Fases</b>	3
<b>Hz</b>	60
<b>Capacidad de potencia total Kw</b>	21.4
<b>Amperes</b>	75.1
<b>Conexión o freno</b>	Freno
<b>CAPACIDAD DE ENFRIAMIENTO</b>	
<b>Kw</b>	20.6
<b>kCak/hr</b>	18
<b>Capacidad del compresor KBTU/HR</b>	70.246
<b>CAPACIDAD DE DESHUMIDIFICACIÓN (30C/80HR)</b>	
<b>Pintas/Día</b>	669
<b>Litros/Día</b>	380
<b>Gas refrigerante</b>	R410a
<b>Kit de gas de carga ajustable</b>	Si
<b>Compresor</b>	Desplazamiento flexible
<b>Potencia del compresor Kw</b>	4.9
<b>CAPACIDAD DE CALENTAMIENTO (CALENTADOR ELÉCTRICO)</b>	
<b>Kw</b>	12
<b>KCak/hr</b>	10300
<b>Flujo de aire m<sup>3</sup>/h</b>	4800
<b>CFM</b>	2820
<b>ESP Pa</b>	100
<b>Nivel de ruido dB (A)</b>	63
<b>Capacidad de ajuste</b>	100.0
<b>Rango de temperatura y precisión</b>	10-28°C±1.0°C
<b>Control de humedad y precisión</b>	40-70%±5.0%
<b>Evaporador</b>	Aleta de aluminio de tubo de cobre púrpura
<b>Modos de acelerador</b>	Válvula de expansión temostática de ecalizador externo
<b>Filtro de entrada</b>	Filtro G4
<b>Tipo de ventilador</b>	Centrífugo, ruido bajo
<b>Energía Kw</b>	0.75
<b>Modelo de refuerzo de calor</b>	Tipo de calor tipo aleta de tubo
<b>Potencia de refuerzo de calor Kw</b>	12
<b>Tipo de humidificador</b>	Tipo electrodo
<b>Capacidad de humidificación Kg/h</b>	4
<b>Potencia del humidificador Kw</b>	3
<b>Diámetro de entrada del humidificador (pulgadas)</b>	0.5
<b>Dimensiones máquina interna (mm) alto*ancho*largo</b>	1850*680*1220
<b>Dimensiones máquina externa (mm) alto*ancho*largo</b>	1100*900*855
<b>Garantía</b>	1 año de garantía sobre defectos de fabricación



<b>MODELO</b>	<b>D480H4-104C15H-22-3</b>
LD Control digital marca H2OTEK	Panel touch de computadora
<b>FUENTE DE ALIMENTACIÓN</b>	
Voltaje	220
Fases	3
Hz	60
Capacidad de potencia total Kw	26.9
Amperes	94.4
Conexión o freno	Freno
<b>CAPACIDAD DE ENFRIAMIENTO</b>	
Kw	30
kCak/hr	23
Capacidad del compresor KBTU/HR	104
<b>CAPACIDAD DE DESHUMIDIFICACIÓN (30C/80HR)</b>	
Pintas/Día	845
Litros/Día	480
Gas refrigerante	R410a
Kit de gas de carga ajustable	Si
Compresor	Desplazamiento flexible
Potencia del compresor Kw	7
<b>CAPACIDAD DE CALENTAMIENTO (CALENTADOR ELÉCTRICO)</b>	
Kw	15
KCak/hr	12900
Flujo de aire m <sup>3</sup> /h	6000
CFM	3525
ESP Pa	150
Nivel de ruido dB (A)	64
Capacidad de ajuste	100.0
Rango de temperatura y precisión	10-28°C±1.0°C
Control de humedad y precisión	40-70%±5.0%
Evaporador	Aleta de aluminio de tubo de cobre púrpura
Modos de acelerador	Válvula de expansión termostática de ecualizador externo
Filtro de entrada	Filtro G4
Tipo de ventilador	Centrífugo, ruido bajo
Energía Kw	1.1
Modelo de refuerzo de calor	Tipo de calor tipo aleta de tubo
Potencia de refuerzo de calor Kw	15
Tipo de humidificador	Tipo electrodo
Capacidad de humidificación Kg/h	4
Potencia del humidificador Kw	3
Diámetro de entrada del humidificador (pulgadas)	0.5
Dimensiones máquina interna (mm) alto*ancho*largo	1850*680*1380
Dimensiones máquina externa (mm) alto*ancho*largo	1100*900*870
Garantía	1 año de garantía sobre defectos de fabricación

<b>MODELO</b>	<b>D720H8-156C18H-22-3</b>
<b>LD Control digital marca H2OTEK</b>	Panel touch de computadora
<b>FUENTE DE ALIMENTACIÓN</b>	
<b>Voltaje</b>	220
<b>Fases</b>	3
<b>Hz</b>	60
<b>Capacidad de potencia total Kw</b>	35.8
<b>Amperes</b>	125.6
<b>Conexión o freno</b>	Freno
<b>CAPACIDAD DE ENFRIAMIENTO</b>	
<b>Kw</b>	45.7
<b>kCak/hr</b>	39
<b>Capacidad del compresor KBTU/HR</b>	156
<b>CAPACIDAD DE DESHUMIDIFICACIÓN (30C/80HR)</b>	
<b>Pintas/Día</b>	1267
<b>Litros/Día</b>	720
<b>Gas refrigerante</b>	R410a
<b>Kit de gas de carga ajustable</b>	Si
<b>Compresor</b>	Desplazamiento flexible
<b>Potencia del compresor Kw</b>	9.2
<b>CAPACIDAD DE CALENTAMIENTO (CALENTADOR ELÉCTRICO)</b>	
<b>Kw</b>	18
<b>KCak/hr</b>	15500
<b>Flujo de aire m<sup>3</sup>/h</b>	8000
<b>CFM</b>	4700
<b>ESP Pa</b>	200
<b>Nivel de ruido dB (A)</b>	65
<b>Capacidad de ajuste</b>	100,50,0
<b>Rango de temperatura y precisión</b>	10-28°C±1.0°C
<b>Control de humedad y precisión</b>	40-70%±5.0%
<b>Evaporador</b>	Aleta de aluminio de tubo de cobre púrpura
<b>Modos de acelerador</b>	Válvula de expansión termostática de equalizador externo
<b>Filtro de entrada</b>	Filtro G4
<b>Tipo de ventilador</b>	Centrífugo, ruido bajo
<b>Energía Kw</b>	1.5
<b>Modelo de refuerzo de calor</b>	Tipo de calor tipo aleta de tubo
<b>Potencia de refuerzo de calor Kw</b>	18
<b>Tipo de humidificador</b>	Tipo electrodo
<b>Capacidad de humidificación Kg/h</b>	8
<b>Potencia del humidificador Kw</b>	6
<b>Diámetro de entrada del humidificador (pulgadas)</b>	0.5
<b>Dimensiones máquina interna (mm) alto*ancho*largo</b>	1900*760*1680
<b>Dimensiones máquina externa (mm) alto*ancho*largo</b>	1150*1000*970
<b>Garantía</b>	1 año de garantía sobre defectos de fabricación

<b>MODELO</b>	<b>D960H8-208C27H-22-3</b>
<b>LD Control digital marca H2OTEK</b>	Panel touch de computadora
<b>FUENTE DE ALIMENTACIÓN</b>	
<b>Voltaje</b>	220
<b>Fases</b>	3
<b>Hz</b>	60
<b>Capacidad de potencia total Kw</b>	57.8
<b>Amperes</b>	202.8
<b>Conexión o freno</b>	Freno
<b>CAPACIDAD DE ENFRIAMIENTO</b>	
<b>Kw</b>	61.2
<b>kCak/hr</b>	53
<b>Capacidad del compresor KBTU/HR</b>	208.8
<b>CAPACIDAD DE DESHUMIDIFICACIÓN (30C/80HR)</b>	
<b>Pintas/Día</b>	1690
<b>Litros/Día</b>	960
<b>Gas refrigerante</b>	R410a
<b>Kit de gas de carga ajustable</b>	Si
<b>Compresor</b>	Desplazamiento flexible
<b>Potencia del compresor Kw</b>	14.6
<b>CAPACIDAD DE CALENTAMIENTO (CALENTADOR ELÉCTRICO)</b>	
<b>Kw</b>	27
<b>KCak/hr</b>	23200
<b>Flujo de aire m<sup>3</sup>/h</b>	12000
<b>CFM</b>	7050
<b>ESP Pa</b>	250
<b>Nivel de ruido dB (A)</b>	68
<b>Capacidad de ajuste</b>	100,50,0
<b>Rango de temperatura y precisión</b>	10-28°C±1.0°C
<b>Control de humedad y precisión</b>	40-70%±5.0%
<b>Evaporador</b>	Aleta de aluminio de tubo de cobre púrpura
<b>Modos de acelerador</b>	Válvula de expansión termostática de equalizador externo
<b>Filtro de entrada</b>	Filtro G4
<b>Tipo de ventilador</b>	Centrífugo, ruido bajo
<b>Energía Kw</b>	2.2
<b>Modelo de refuerzo de calor</b>	Tipo de calor tipo aleta de tubo
<b>Potencia de refuerzo de calor Kw</b>	27
<b>Tipo de humidificador</b>	Tipo electrodo
<b>Capacidad de humidificación Kg/h</b>	8
<b>Potencia del humidificador Kw</b>	6
<b>Diámetro de entrada del humidificador (pulgadas)</b>	0.5
<b>Dimensiones máquina interna (mm) alto*ancho*largo</b>	2000*860*1880
<b>Dimensiones máquina externa (mm) alto*ancho*largo</b>	1400*1100*1050
<b>Garantía</b>	1 año de garantía sobre defectos de fabricación

<b>MODELO</b>	<b>D1200H13-253C36H-22-3</b>
<b>LD Control digital marca H2OTEK</b>	Panel touch de computadora
<b>FUENTE DE ALIMENTACIÓN</b>	
<b>Voltaje</b>	220
<b>Fases</b>	3
<b>Hz</b>	60
<b>Capacidad de potencia total Kw</b>	70.6
<b>Amperes</b>	247.7
<b>Conexión o freno</b>	Freno
<b>CAPACIDAD DE ENFRIAMIENTO</b>	
<b>Kw</b>	74.2
<b>kCak/hr</b>	64
<b>Capacidad del compresor KBTU/HR</b>	253.2
<b>CAPACIDAD DE DESHUMIDIFICACIÓN (30C/80HR)</b>	
<b>Pintas/Día</b>	2112
<b>Litros/Día</b>	1200
<b>Gas refrigerante</b>	R410a
<b>Kit de gas de carga ajustable</b>	Si
<b>Compresor</b>	Desplazamiento flexible
<b>Potencia del compresor Kw</b>	17.2
<b>CAPACIDAD DE CALENTAMIENTO (CALENTADOR ELÉCTRICO)</b>	
<b>Kw</b>	36
<b>KCak/hr</b>	31000
<b>Flujo de aire m<sup>3</sup>/h</b>	14000
<b>CFM</b>	8225
<b>ESP Pa</b>	300
<b>Nivel de ruido dB (A)</b>	69
<b>Capacidad de ajuste</b>	100,50,0
<b>Rango de temperatura y precisión</b>	10-28°C±1.0°C
<b>Control de humedad y precisión</b>	40-70%±5.0%
<b>Evaporador</b>	Aleta de aluminio de tubo de cobre púrpura
<b>Modos de acelerador</b>	Válvula de expansión temostática de equalizador externo
<b>Filtro de entrada</b>	Filtro G4
<b>Tipo de ventilador</b>	Centrífugo, ruido bajo
<b>Energía Kw</b>	3
<b>Modelo de refuerzo de calor</b>	Tipo de calor tipo aleta de tubo
<b>Potencia de refuerzo de calor Kw</b>	36
<b>Tipo de humidificador</b>	Tipo electrodo
<b>Capacidad de humidificación Kg/h</b>	13
<b>Potencia del humidificador Kw</b>	10
<b>Diámetro de entrada del humidificador (pulgadas)</b>	0.5
<b>Dimensiones máquina interna (mm) alto*ancho*largo</b>	2000*860*1880
<b>Dimensiones máquina externa (mm) alto*ancho*largo</b>	1400*1100*1050
<b>Garantía</b>	1 año de garantía sobre defectos de fabricación

<b>MODELO</b>	<b>D1400H13-293C42H-22-3</b>
LD Control digital marca H2OTEK	Panel touch de computadora
<b>FUENTE DE ALIMENTACIÓN</b>	
Voltaje	220
Fases	3
Hz	60
Capacidad de potencia total Kw	80.6
Amperes	282.8
Conexión o freno	Freno
<b>CAPACIDAD DE ENFRIAMIENTO</b>	
Kw	86.8
kCak/hr	75
Capacidad del compresor KBTU/HR	293.6
<b>CAPACIDAD DE DESHUMIDIFICACIÓN (30C/80HR)</b>	
Pintas/Día	2464
Litros/Día	1400
Gas refrigerante	R410a
Kit de gas de carga ajustable	Si
Compresor	Desplazamiento flexible
Potencia del compresor Kw	22.4
<b>CAPACIDAD DE CALENTAMIENTO (CALENTADOR ELÉCTRICO)</b>	
Kw	42
KCak/hr	36100
Flujo de aire m <sup>3</sup> /h	17000
CFM	9988
ESP Pa	300
Nivel de ruido dB (A)	69
Capacidad de ajuste	100,50,0
Rango de temperatura y precisión	10-28°C±1.0°C
Control de humedad y precisión	40-70%±5.0%
Evaporador	Aleta de aluminio de tubo de cobre púrpura
Modos de acelerador	Válvula de expansión termostática de equalizador externo
Filtro de entrada	Filtro G4
Tipo de ventilador	Centrífugo, ruido bajo
Energía Kw	4
Modelo de refuerzo de calor	Tipo de calor tipo aleta de tubo
Potencia de refuerzo de calor Kw	42
Tipo de humidificador	Tipo electrodo
Capacidad de humidificación Kg/h	13
Potencia del humidificador Kw	10
Diámetro de entrada del humidificador (pulgadas)	0.5
Dimensiones máquina interna (mm) alto*ancho*largo	2100*980*2150
Dimensiones máquina externa (mm) alto*ancho*largo	1300*1100*1625
Garantía	1 año de garantía sobre defectos de fabricación

## 7. ESPECIFICACIONES TÉCNICAS—MODELOS EN VOLTAJE 480:

<b>MODELO</b>	<b>D168H4-32C6EH-48-3</b>
<b>LD Control digital marca H2OTEK</b>	Panel touch de computadora
<b>FUENTE DE ALIMENTACIÓN</b>	
<b>Voltaje</b>	480
<b>Fases</b>	3
<b>Hz</b>	60
<b>Capacidad de potencia total Kw</b>	11.9
<b>Amperes</b>	24.8
<b>Conexión o freno</b>	Freno
<b>CAPACIDAD DE ENFRIAMIENTO</b>	
<b>Kw</b>	9.1
<b>kCak/hr</b>	8
<b>Capacidad del compresor KBTU/HR</b>	32
<b>CAPACIDAD DE DESHUMIDIFICACIÓN (30C/80HR)</b>	
<b>Pintas/Día</b>	296
<b>Litros/Día</b>	168
<b>Gas refrigerante</b>	R410a
<b>Kit de gas de carga ajustable</b>	Si
<b>Compresor</b>	Desplazamiento flexible
<b>Potencia del compresor Kw</b>	2.3
<b>CAPACIDAD DE CALENTAMIENTO (CALENTADOR ELÉCTRICO)</b>	
<b>Kw</b>	6
<b>KCak/hr</b>	5160
<b>Flujo de aire m<sup>3</sup>/h</b>	2000
<b>CFM</b>	1175
<b>ESP Pa</b>	80
<b>Nivel de ruido dB (A)</b>	60
<b>Capacidad de ajuste</b>	100.0
<b>Rango de temperatura y precisión</b>	10-28°C±1.0°C
<b>Control de humedad y precisión</b>	40-70%±5.0%
<b>Evaporador</b>	Aleta de aluminio de tubo de cobre púrpura
<b>Modos de acelerador</b>	Válvula de expansión termostática de ecualizador externo
<b>Filtro de entrada</b>	Filtro G4
<b>Tipo de ventilador</b>	Centrífugo, ruido bajo
<b>Energía Kw</b>	0.35
<b>Modelo de refuerzo de calor</b>	Tipo de calor tipo aleta de tubo
<b>Potencia de refuerzo de calor Kw</b>	6
<b>Tipo de humidificador</b>	Tipo electrodo
<b>Capacidad de humidificación Kg/h</b>	4
<b>Potencia del humidificador Kw</b>	3
<b>Diámetro de entrada del humidificador (pulgadas)</b>	0.5
<b>Dimensiones máquina interna (mm) alto*ancho*largo</b>	1900*480*600
<b>Dimensiones máquina externa (mm) alto*ancho*largo</b>	950*630*600
<b>Garantía</b>	1 año de garantía sobre defectos de fabricación



<b>MODELO</b>	<b>D240H4-45C7.2EH-48-3</b>
<b>LD Control digital marca H2OTEK</b>	Panel touch de computadora
<b>FUENTE DE ALIMENTACIÓN</b>	
<b>Voltaje</b>	480
<b>Fases</b>	3
<b>Hz</b>	60
<b>Capacidad de potencia total Kw</b>	14.3
<b>Amperes</b>	29.8
<b>Conexión o freno</b>	Freno
<b>CAPACIDAD DE ENFRIAMIENTO</b>	
<b>Kw</b>	13.4
<b>kCak/hr</b>	12
<b>Capacidad del compresor KBTU/HR</b>	45.694
<b>CAPACIDAD DE DESHUMIDIFICACIÓN (30C/80HR)</b>	
<b>Pintas/Día</b>	422
<b>Litros/Día</b>	240
<b>Gas refrigerante</b>	R410a
<b>Kit de gas de carga ajustable</b>	Si
<b>Compresor</b>	Desplazamiento flexible
<b>Potencia del compresor Kw</b>	3.3
<b>CAPACIDAD DE CALENTAMIENTO (CALENTADOR ELÉCTRICO)</b>	
<b>Kw</b>	7.2
<b>KCak/hr</b>	6200
<b>Flujo de aire m<sup>3</sup>/h</b>	3000
<b>CFM</b>	1763
<b>ESP Pa</b>	100
<b>Nivel de ruido dB (A)</b>	62
<b>Capacidad de ajuste</b>	100.0
<b>Rango de temperatura y precisión</b>	10-28°C±1.0°C
<b>Control de humedad y precisión</b>	40-70%±5.0%
<b>Evaporador</b>	Aleta de aluminio de tubo de cobre púrpura
<b>Modos de acelerador</b>	Válvula de expansión termostática de ecualizador externo
<b>Filtro de entrada</b>	Filtro G4
<b>Tipo de ventilador</b>	Centrífugo, ruido bajo
<b>Energía Kw</b>	0.6
<b>Modelo de refuerzo de calor</b>	Tipo de calor tipo aleta de tubo
<b>Potencia de refuerzo de calor Kw</b>	7.2
<b>Tipo de humidificador</b>	Tipo electrodo
<b>Capacidad de humidificación Kg/h</b>	4
<b>Potencia del humidificador Kw</b>	3
<b>Diámetro de entrada del humidificador (pulgadas)</b>	0.5
<b>Dimensiones máquina interna (mm) alto*ancho*largo</b>	2100*480*720
<b>Dimensiones máquina externa (mm) alto*ancho*largo</b>	950*630*600
<b>Garantía</b>	1 año de garantía sobre defectos de fabricación

<b>MODELO</b>	<b>D380H4-70C12EH-22-3</b>
<b>LD Control digital marca H2OTEK</b>	Panel touch de computadora
<b>FUENTE DE ALIMENTACIÓN</b>	
<b>Voltaje</b>	480
<b>Fases</b>	3
<b>Hz</b>	60
<b>Capacidad de potencia total Kw</b>	21.4
<b>Amperes</b>	44.6
<b>Conexión o freno</b>	Freno
<b>CAPACIDAD DE ENFRIAMIENTO</b>	
<b>Kw</b>	20.6
<b>kCak/hr</b>	18
<b>Capacidad del compresor KBTU/HR</b>	70.246
<b>CAPACIDAD DE DESHUMIDIFICACIÓN (30C/80HR)</b>	
<b>Pintas/Día</b>	669
<b>Litros/Día</b>	380
<b>Gas refrigerante</b>	R410a
<b>Kit de gas de carga ajustable</b>	Si
<b>Compresor</b>	Desplazamiento flexible
<b>Potencia del compresor Kw</b>	4.9
<b>CAPACIDAD DE CALENTAMIENTO (CALENTADOR ELÉCTRICO)</b>	
<b>Kw</b>	12
<b>KCak/hr</b>	10300
<b>Flujo de aire m<sup>3</sup>/h</b>	4800
<b>CFM</b>	2820
<b>ESP Pa</b>	100
<b>Nivel de ruido dB (A)</b>	63
<b>Capacidad de ajuste</b>	100.0
<b>Rango de temperatura y precisión</b>	10-28°C±1.0°C
<b>Control de humedad y precisión</b>	40-70%±5.0%
<b>Evaporador</b>	Aleta de aluminio de tubo de cobre púrpura
<b>Modos de acelerador</b>	Válvula de expansión termostática de ecualizador externo
<b>Filtro de entrada</b>	Filtro G4
<b>Tipo de ventilador</b>	Centrífugo, ruido bajo
<b>Energía Kw</b>	0.75
<b>Modelo de refuerzo de calor</b>	Tipo de calor tipo aleta de tubo
<b>Potencia de refuerzo de calor Kw</b>	12
<b>Tipo de humidificador</b>	Tipo electrodo
<b>Capacidad de humidificación Kg/h</b>	4
<b>Potencia del humidificador Kw</b>	3
<b>Diámetro de entrada del humidificador (pulgadas)</b>	0.5
<b>Dimensiones máquina interna (mm) alto*ancho*largo</b>	1850*680*1220
<b>Dimensiones máquina externa (mm) alto*ancho*largo</b>	1100*900*855
<b>Garantía</b>	1 año de garantía sobre defectos de fabricación

<b>MODELO</b>	<b>D480H4-104C15H-48-3</b>
<b>LD Control digital marca H2OTEK</b>	Panel touch de computadora
<b>FUENTE DE ALIMENTACIÓN</b>	
<b>Voltaje</b>	480
<b>Fases</b>	3
<b>Hz</b>	60
<b>Capacidad de potencia total Kw</b>	26.9
<b>Amperes</b>	56.0
<b>Conexión o freno</b>	Freno
<b>CAPACIDAD DE ENFRIAMIENTO</b>	
<b>Kw</b>	30
<b>kCak/hr</b>	23
<b>Capacidad del compresor KBTU/HR</b>	104
<b>CAPACIDAD DE DESHUMIDIFICACIÓN (30C/80HR)</b>	
<b>Pintas/Día</b>	845
<b>Litros/Día</b>	480
<b>Gas refrigerante</b>	R410a
<b>Kit de gas de carga ajustable</b>	Si
<b>Compresor</b>	Desplazamiento flexible
<b>Potencia del compresor Kw</b>	7
<b>CAPACIDAD DE CALENTAMIENTO (CALENTADOR ELÉCTRICO)</b>	
<b>Kw</b>	15
<b>KCak/hr</b>	12900
<b>Flujo de aire m<sup>3</sup>/h</b>	6000
<b>CFM</b>	3525
<b>ESP Pa</b>	150
<b>Nivel de ruido dB (A)</b>	64
<b>Capacidad de ajuste</b>	100,50,0
<b>Rango de temperatura y precisión</b>	10-28°C±1.0°C
<b>Control de humedad y precisión</b>	40-70%±5.0%
<b>Evaporador</b>	Aleta de aluminio de tubo de cobre púrpura
<b>Modos de acelerador</b>	Válvula de expansión termostática de equalizador externo
<b>Filtro de entrada</b>	Filtro G4
<b>Tipo de ventilador</b>	Centrífugo, ruido bajo
<b>Energía Kw</b>	1.1
<b>Modelo de refuerzo de calor</b>	Tipo de calor tipo aleta de tubo
<b>Potencia de refuerzo de calor Kw</b>	15
<b>Tipo de humidificador</b>	Tipo electrodo
<b>Capacidad de humidificación Kg/h</b>	4
<b>Potencia del humidificador Kw</b>	3
<b>Diámetro de entrada del humidificador (pulgadas)</b>	0.5
<b>Dimensiones máquina interna (mm) alto*ancho*largo</b>	1850*680*1380
<b>Dimensiones máquina externa (mm) alto*ancho*largo</b>	1100*900*870
<b>Garantía</b>	1 año de garantía sobre defectos de fabricación



<b>MODELO</b>	<b>D720H8-156C18H-48-3</b>
<b>LD Control digital marca H2OTEK</b>	Panel touch de computadora
<b>FUENTE DE ALIMENTACIÓN</b>	
<b>Voltaje</b>	480
<b>Fases</b>	3
<b>Hz</b>	60
<b>Capacidad de potencia total Kw</b>	35.8
<b>Amperes</b>	74.6
<b>Conexión o freno</b>	Freno
<b>CAPACIDAD DE ENFRIAMIENTO</b>	
<b>Kw</b>	45.7
<b>kCak/hr</b>	39
<b>Capacidad del compresor KBTU/HR</b>	156
<b>CAPACIDAD DE DESHUMIDIFICACIÓN (30C/80HR)</b>	
<b>Pintas/Día</b>	1267
<b>Litros/Día</b>	720
<b>Gas refrigerante</b>	R410a
<b>Kit de gas de carga ajustable</b>	Si
<b>Compresor</b>	Desplazamiento flexible
<b>Potencia del compresor Kw</b>	9.2
<b>CAPACIDAD DE CALENTAMIENTO (CALENTADOR ELÉCTRICO)</b>	
<b>Kw</b>	18
<b>KCak/hr</b>	15500
<b>Flujo de aire m<sup>3</sup>/h</b>	8000
<b>CFM</b>	4700
<b>ESP Pa</b>	200
<b>Nivel de ruido dB (A)</b>	65
<b>Capacidad de ajuste</b>	100,50,0
<b>Rango de temperatura y precisión</b>	10-28°C±1.0°C
<b>Control de humedad y precisión</b>	40-70%±5.0%
<b>Evaporador</b>	Aleta de aluminio de tubo de cobre púrpura
<b>Modos de acelerador</b>	Válvula de expansión termostática de equalizador externo
<b>Filtro de entrada</b>	Filtro G4
<b>Tipo de ventilador</b>	Centrífugo, ruido bajo
<b>Energía Kw</b>	1.5
<b>Modelo de refuerzo de calor</b>	Tipo de calor tipo aleta de tubo
<b>Potencia de refuerzo de calor Kw</b>	18
<b>Tipo de humidificador</b>	Tipo electrodo
<b>Capacidad de humidificación Kg/h</b>	8
<b>Potencia del humidificador Kw</b>	6
<b>Diámetro de entrada del humidificador (pulgadas)</b>	0.5
<b>Dimensiones máquina interna (mm) alto*ancho*largo</b>	1900*760*1680
<b>Dimensiones máquina externa (mm) alto*ancho*largo</b>	1150*1000*970
<b>Garantía</b>	1 año de garantía sobre defectos de fabricación

<b>MODELO</b>	D960H8-208C27H-48-3
<b>LD Control digital marca H2OTEK</b>	Panel touch de computadora
<b>FUENTE DE ALIMENTACIÓN</b>	
<b>Voltaje</b>	480
<b>Fases</b>	3
<b>Hz</b>	60
<b>Capacidad de potencia total Kw</b>	57.8
<b>Amperes</b>	120.4
<b>Conexión o freno</b>	Freno
<b>CAPACIDAD DE ENFRIAMIENTO</b>	
<b>Kw</b>	61.2
<b>kCak/hr</b>	53
<b>Capacidad del compresor KBTU/HR</b>	208.8
<b>CAPACIDAD DE DESHUMIDIFICACIÓN (30C/80HR)</b>	
<b>Pintas/Día</b>	1690
<b>Litros/Día</b>	960
<b>Gas refrigerante</b>	R410a
<b>Kit de gas de carga ajustable</b>	Si
<b>Compresor</b>	Desplazamiento flexible
<b>Potencia del compresor Kw</b>	14.6
<b>CAPACIDAD DE CALENTAMIENTO (CALENTADOR ELÉCTRICO)</b>	
<b>Kw</b>	27
<b>KCak/hr</b>	23200
<b>Flujo de aire m<sup>3</sup>/h</b>	12000
<b>CFM</b>	7050
<b>ESP Pa</b>	250
<b>Nivel de ruido dB (A)</b>	68
<b>Capacidad de ajuste</b>	100,50,0
<b>Rango de temperatura y precisión</b>	10-28°C±1.0°C
<b>Control de humedad y precisión</b>	40-70%±5.0%
<b>Evaporador</b>	Aleta de aluminio de tubo de cobre púrpura
<b>Modos de acelerador</b>	Válvula de expansión temostática de ecualizador externo
<b>Filtro de entrada</b>	Filtro G4
<b>Tipo de ventilador</b>	Centrífugo, ruido bajo
<b>Energía Kw</b>	2.2
<b>Modelo de refuerzo de calor</b>	Tipo de calor tipo aleta de tubo
<b>Potencia de refuerzo de calor Kw</b>	27
<b>Tipo de humidificador</b>	Tipo electrodo
<b>Capacidad de humidificación Kg/h</b>	8
<b>Potencia del humidificador Kw</b>	6
<b>Diámetro de entrada del humidificador (pulgadas)</b>	0.5
<b>Dimensiones máquina interna (mm) alto*ancho*largo</b>	2000*860*1880
<b>Dimensiones máquina externa (mm) alto*ancho*largo</b>	1400*1100*1050
<b>Garantía</b>	1 año de garantía sobre defectos de fabricación

<b>MODELO</b>	<b>D1200H13-253C36H-48-3</b>
<b>LD Control digital marca H2OTEK</b>	Panel touch de computadora
<b>FUENTE DE ALIMENTACIÓN</b>	
<b>Voltaje</b>	480
<b>Fases</b>	3
<b>Hz</b>	60
<b>Capacidad de potencia total Kw</b>	70.6
<b>Amperes</b>	147.1
<b>Conexión o freno</b>	Freno
<b>CAPACIDAD DE ENFRIAMIENTO</b>	
<b>Kw</b>	74.2
<b>kCak/hr</b>	64
<b>Capacidad del compresor KBTU/HR</b>	253.2
<b>CAPACIDAD DE DESHUMIDIFICACIÓN (30C/80HR)</b>	
<b>Pintas/Día</b>	2112
<b>Litros/Día</b>	1200
<b>Gas refrigerante</b>	R410a
<b>Kit de gas de carga ajustable</b>	Si
<b>Compresor</b>	Desplazamiento flexible
<b>Potencia del compresor Kw</b>	17.2
<b>CAPACIDAD DE CALENTAMIENTO (CALENTADOR ELÉCTRICO)</b>	
<b>Kw</b>	36
<b>KCak/hr</b>	31000
<b>Flujo de aire m<sup>3</sup>/h</b>	14000
<b>CFM</b>	8225
<b>ESP Pa</b>	300
<b>Nivel de ruido dB (A)</b>	69
<b>Capacidad de ajuste</b>	100,50,0
<b>Rango de temperatura y precisión</b>	10-28°C±1.0°C
<b>Control de humedad y precisión</b>	40-70%±5.0%
<b>Evaporador</b>	Aleta de aluminio de tubo de cobre púrpura
<b>Modos de acelerador</b>	Válvula de expansión termostática de ecualizador externo
<b>Filtro de entrada</b>	Filtro G4
<b>Tipo de ventilador</b>	Centrífugo, ruido bajo
<b>Energía Kw</b>	3
<b>Modelo de refuerzo de calor</b>	Tipo de calor tipo aleta de tubo
<b>Potencia de refuerzo de calor Kw</b>	36
<b>Tipo de humidificador</b>	Tipo electrodo
<b>Capacidad de humidificación Kg/h</b>	13
<b>Potencia del humidificador Kw</b>	10
<b>Diámetro de entrada del humidificador (pulgadas)</b>	0.5
<b>Dimensiones máquina interna (mm) alto*ancho*largo</b>	2000*860*1880
<b>Dimensiones máquina externa (mm) alto*ancho*largo</b>	1400*1100*1050
<b>Garantía</b>	1 año de garantía sobre defectos de fabricación



<b>MODELO</b>	<b>D1400H13-293C42H-48-3</b>
<b>LD Control digital marca H2OTEK</b>	Panel touch de computadora
<b>FUENTE DE ALIMENTACIÓN</b>	
<b>Voltaje</b>	480
<b>Fases</b>	3
<b>Hz</b>	60
<b>Capacidad de potencia total Kw</b>	80.6
<b>Amperes</b>	167.9
<b>Conexión o freno</b>	Freno
<b>CAPACIDAD DE ENFRIAMIENTO</b>	
<b>Kw</b>	86.8
<b>kCak/hr</b>	75
<b>Capacidad del compresor KBTU/HR</b>	293.6
<b>CAPACIDAD DE DESHUMIDIFICACIÓN (30C/80HR)</b>	
<b>Pintas/Día</b>	2464
<b>Litros/Día</b>	1400
<b>Gas refrigerante</b>	R410a
<b>Kit de gas de carga ajustable</b>	Si
<b>Compresor</b>	Desplazamiento flexible
<b>Potencia del compresor Kw</b>	22.4
<b>CAPACIDAD DE CALENTAMIENTO (CALENTADOR ELÉCTRICO)</b>	
<b>Kw</b>	42
<b>KCak/hr</b>	36100
<b>Flujo de aire m<sup>3</sup>/h</b>	17000
<b>CFM</b>	9988
<b>ESP Pa</b>	300
<b>Nivel de ruido dB (A)</b>	69
<b>Capacidad de ajuste</b>	100,50,0
<b>Rango de temperatura y precisión</b>	10-28°C±1.0°C
<b>Control de humedad y precisión</b>	40-70%±5.0%
<b>Evaporador</b>	Aleta de aluminio de tubo de cobre púrpura
<b>Modos de acelerador</b>	Válvula de expansión termostática de ecualizador externo
<b>Filtro de entrada</b>	Filtro G4
<b>Tipo de ventilador</b>	Centrífugo, ruido bajo
<b>Energía Kw</b>	4
<b>Modelo de refuerzo de calor</b>	Tipo de calor tipo aleta de tubo
<b>Potencia de refuerzo de calor Kw</b>	42
<b>Tipo de humidificador</b>	Tipo electrodo
<b>Capacidad de humidificación Kg/h</b>	13
<b>Potencia del humidificador Kw</b>	10
<b>Diámetro de entrada del humidificador (pulgadas)</b>	0.5
<b>Dimensiones máquina interna (mm) alto*ancho*largo</b>	2100*980*2150
<b>Dimensiones máquina externa (mm) alto*ancho*largo</b>	1300*1100*1625
<b>Garantía</b>	1 año de garantía sobre defectos de fabricación



## GARANTÍA LIMITADA DE 1 AÑO

Las Unidades para Control de Humedad y Temperatura marca H2OTEK, y los accesorios relacionados están garantizados al comprador original contra defectos de material y mano de obra bajo un buen uso e instalación de la unidad en un periodo de 12 meses, a partir de la fecha de compra. Cualquier parte determinada que es defectuoso y devuelto al fabricante, el costo de envío por adelantado, será reparada o reemplazada por H2O TEK sin costo alguno. La prueba de la fecha de compra y una explicación del problema o queja deberá acompañar a la parte devuelta de la máquina.

H2O TEK se reserva el derecho de verificar la legitimidad de los defectos reclamados. Las disposiciones de esta garantía no se aplicará a los daños resultantes del uso indebido directa o indirectamente, negligencia, accidentes, falta de mantenimiento, reparaciones no autorizadas o alteraciones que afectan al rendimiento de la máquina o la confiabilidad.



**H2O TEK, S.A. de C.V.**

### **HORARIOS DE ATENCIÓN (TIEMPO DEL CENTRO)**

Lunes a Viernes:  
8:30 am a 1:30 pm  
2:30 pm a 6:00 pm  
Sábado:  
8:30 am a 1:00 pm

**LLAME SIN COSTO  
01 800 9 H2O TEK  
(01 800 9426 835)**

**SKYPE:** ventas-h2otek

**Website:** www.h2otek.com

**ATENCIÓN A CLIENTES  
(NACIONAL):**[info@h2otek.com](mailto:info@h2otek.com)

### **OFICINA MONTERREY N.L. (MATRIZ):**

Av. José Eleuterio González No. 512  
Col. Mitras Norte, Monterrey, N.L.  
México C.P. 64320  
**Conmutador: (52) 81 83467510**  
(52) 81 83467534  
(52) 81 83738802  
(52) 81 23162248  
(52) 81 23162249

### **PLANTA:**

Av. Gonzalitos No. 2637  
Col. Mitras Norte,  
Monterrey, N.L. México C.P. 64320

### **OFICINA DE VENTAS CD. DE MÉXICO, CDMX:**

Av. Tonalá 285-1, Colonia Roma Sur,  
Delegación Cuauhtémoc  
entre Tepeji y Tepic,  
Cd. de México, CDMX  
C.P. 06760  
**Conmutador: (52) 55 55749734**  
(52) 55 52645077  
(52) 55 67198048

### **OFICINA DE VENTAS GUADALAJARA, JAL.**

Ave. Enrique Díaz de León No. 893  
Col. Moderna Guadalajara, Jalisco  
C.P. 44190  
**Conmutador: (52) 33 31620109**  
(52) 33 38129375

### **OFICINA DE VENTAS CANCÚN Q.R.:**

Ave. Chichen Itza No. 355  
SM 062, MZ 5, LOTE 2  
Zona Urbana  
Cancún Quintana Roo  
C.P. 77520  
**Conmutador: (52) 998 3132858**  
(52) 998 2175625

### **TIJUANA, BCN**

(52) 664 231 7774

## 1 SAFETY

Please read this manual carefully before use and keep them for reference.

### Preface

Dear customer

Thank you for selecting this Constant Humidity and Temperature Machine. This manual will show you the proper use and maintenance of this dehumidifier. Please take a few minutes to read this manual to become familiar with the entire performance.

### Purpose

In order to let you well know the humidifier knowledge, including the structure, installation, principle, work process, the detailed instruction is provided, which you can find the product's introduction, usage and other information.

Some knowledges should be known before studying the humidifier:

Only the related knowledges about automatic control and air treatment is acquired , you can understand the manual well.

### Content

Constant Humidity and Temperature Machine, operating ways, maintain, and regulare failure and failure elimination.

### Rights Reserved

Kinds of matters needing attention and functions are considered before making this manual. We reserve the rights of updating/explaining all contents of manual involved.



### Warning!

All electrical connections works must be done by local professionals, according to relevant provisions to operate, or some loss of life, personal injury, property loss may be happen. Do please read through the manual before electrical works, avoiding misoperation causing loss of life or property. Please contact our company once some un-mentioned cases happens or you can not understand it clearly.

## 2 INSTALL GUIDANCE

### a. Examinations

Once the Machine is received, should immediately test the machine .If any problems, report to Logistic Company or get in touch with Supplier by Mail to get the solutions

### b. Movements

When moving the Machine , keep it straight and do not expose it outdoors.

- Use a Forklift or a crane to unload the Machine in order to protect the Package.
- Move the machine by lifter or manpower to the settled place then open the package.

### c. Seal the room

Before the installation :

- Exam all the walls ,floors ,ceilings .Seal all the gaps, ports.
- Keep room tidy

### d. Locate the machines

Where to set the machine:

Set the machine in low install difficulties and no obstacles fluently air flow air flows place. Beware of leaking , shorten the connecting pipes as possible as you can.

### e. Secure the base

Put the machine in flat and Secure base and put damping pad on the base.

### f. Enough rooms for Maintaining

To keep ventilated and avoid touching anything else, there should be more than 100cm interspaces all around the machine.

### g. Circuit Connections

Check the completeness of all the parts of this Machine

Connect the plug with a 3 phase 220V 60HZ power.

### h. Pipe Connections

Water-in: Link the AIO with your water tap by pipes , beware of the leaking

Water-out: The drainage pipe should have a water lock to avoid leaking

**\*\*Before the machine is commissioned, the Freon in the pipeline should be evacuated.(Details please see the charge gas guide)**

**Phase sequence check**

**Power on the machine, close the fan switch of the indoor unit, and briefly press the fan contactor with your finger to see if the indoor fan is turning correctly. Check the compressor and the outdoor fan in the same way.**

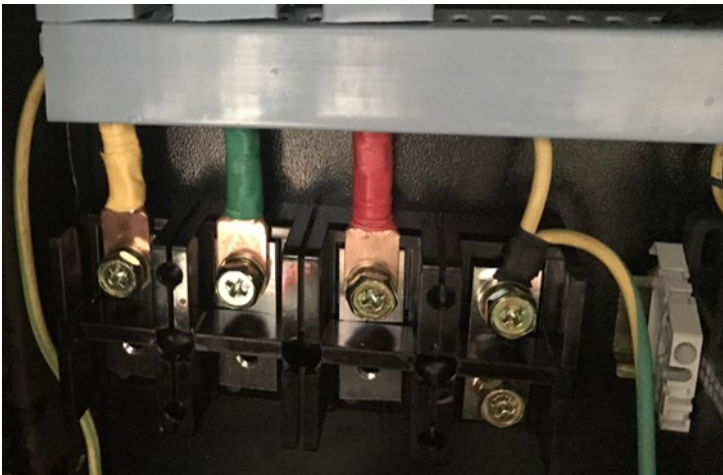
**When you received the machine please open the machine then connect the wires.**

**One: For inside machine.**

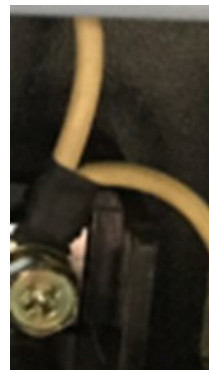
Use the key turn left open the machine's door.



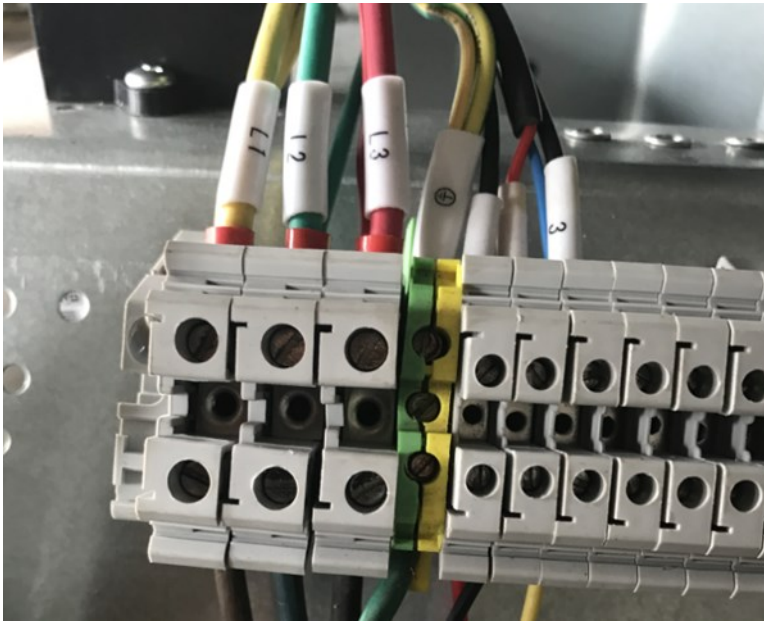
**2. Power wire connect way:**



1. Yellow wire connect L1.
2. Green wire connect L2.
3. Red wire connect L3.
4. This one Earth wire.



## Two: Outside machine

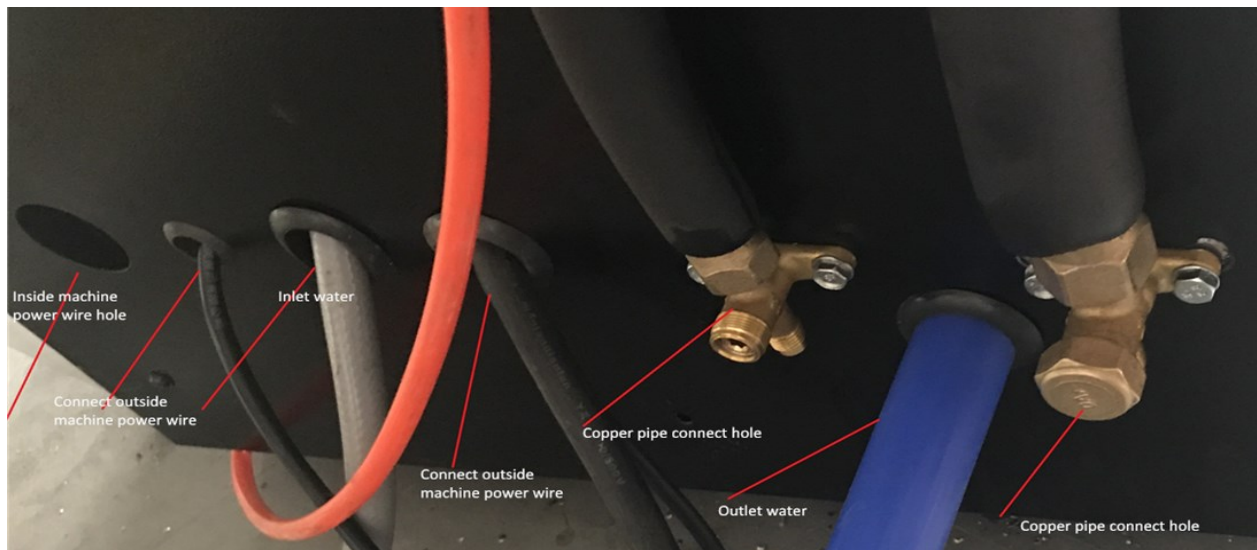


Three connect the outside machine and inside machine.

Use copper pipe connect the outside and inside machine







### 3. PRE-LAUNCH DEBUG GUIDANCE

#### A. Equipment Examinations

- a) Keep the installation racks Level and Sturdy
- b) Keep the Water-in and Water-out sockets Sturdy
- c) Secure the power support system and the wire sockets
- d) Secure the wire connections and make sure air flows to a right direction and flows fluently
- e) Secure the Blow-in and the Air-return fluently
- f) Keep the room tidy , constantly clear the room

### 4. MAINTAINANCE GUIDANCE

#### A. Cautions

- a) Do not open the door , if you need to ,shut-off the Machine
- b) Frequently Change the Air filter
- c) Ground Protection is necessary
- d) Do not exam the Electric parts with Power on
- e) Do not exam the System parts with Pressures
- f) The running power should only vary from 210v to 230v
- g) The Machine should only be operated by a Professional Technicians
- h) Empty the water tank when the Machine is going to be unused for a long time

#### B. Maintaining

- a) Before the maintaining please be sure the Machine is shut-off
- b) The compressor will be hot when Machine is shut , Do not get burnt
- c) Tighten the screw when the maintaining is over
- d) All the instructions above must be operated by a Professional Technician

#### C. Regular Maintaining Procedures :

- a) Check the Cooling system and the Protection once every Month
- b) Check Socket & Switch & Contactor once every Month
- c) Check the Blowing Machine once every Four Month
- d) Check the Running noise once every Four Month
- e) Check the Filter once every Month

## 5. ERROR & SOLUTIONS

Common Error and Solutions. Beware of danger or causing more errors maintained by a Layman. Once the cause is detected. Inform Supplier or Technicians to get a professional solutions .

Error	Possible Causes	Solutions
A) Machine fail to launch	Power Issues or Main Switch Issues	Check the Power Source. Close the Main Switch
	Delay	Wait for 3 minutes
	Not refrigerating	Check the Temperature Settings
	Blower Protection ON	Check if switch is closed
	Safety Protection ON	Check the Blower's capacitance
B) Compressor fail to launch	Compressor not running	Check the Switch is closed and is in right phase
	Compressor Burn out or out of order	Change the Compressor
C) Compressor regularly stops	Contactor is powerless	Check and Replace
	Breaker is on	Check the breaker then close it
	Low Pressure Switch ON	Check the Pressure Low
D) Compressor not working due to High Pressure Switch on	Contactor is Damaged	Check and Replace
	Compressor is Damaged	Check and Replace
	Lacking Freon	Check if there is a leak and then recharge the Freon
	High Pressure Switch Damaged	Check and Replace
	Freon Overloaded	Release some Freon
E) For low voltage switch open, the compressor doesn't work	Condensator Blocked Few Air Flow	Clean with Compressed Air
	Outer Blower not running	Check the circuit or replace the Blower
	Incompressible parts in Freon Circuit	Empty and Vacuum the Circuit ,Recharge the Refrigerating Fluid
	Freon Filter Blocked	Check and Replace
	damage of low pressure switch	Check,replace it
	too little freon	fill fluorine
E) Compress shut down downfrequently when running	damage of centrifugal fan	check, replace it if necessary
	air return speed is too low	check the air duct and air filter
	freon filter blockage	check, replace it if necessary
	abnormal temperature expansion valve	check and clean, replace it if necessary
E) Compress shut down downfrequently when running	blocked evaporator, air flow is too small	clean with compressed air
	frosting evaporator	dirty plugging filter, less air volume
	reversal evaporator fan	reverse phase sequence
	blockage of refrigerant system filter	check, replace it if necessary
E) Compress shut down downfrequently when running	abnormal temperature expansion valve	check and clean, replace it if necessary

<b>Error</b>	<b>Possible Causes</b>	<b>Solutions</b>
F) fan stop working	fan current contactor impassability	check contactor coil, replace it if damage
	fan motor protection is open	check insulation of fan motor winding or relax drive belt
G) lack of frezon	leakage of freon circuit	Make freon circuit pressurization 4 bar, leak detection; repair, vacuum supply, freon filling
H) too long operating or intermittent	lack of freon	fill fluorine
	temperature controller does not work or setting error	Check the thermostat;Reset;Replace the motherboard if damage
	too big thermal load	lower the heat load
	The compressor working poor	check, replace
I) Equipment is in operation, but low ability	blockage of freon filter	check, replace
	lack of freon	fill fluorine
J) The suction side of compressor is frosted	abnormal temperature expansion valve	check and clean, replace it if necessary
	airflow problem	check filter,fan and air flue
	lack of freon	fill fluorine
	blockage of refrigerant system filter	check, replace it if necessary
K)system' s abnormal noise	Pipeline vibration	support, fixed the pipe
	Compressor's noise	check, replace it if necessary
	Expansion valve is sputtering	check,fill fluorine
	The connection part of unit structure loose,cause clash for shaking.	check, rule out
	impact or friction between moving parts and other components	check,exclude
	Improper installation of door plank	correct installation
	Friction of fan impeller and tuyere	adjust clearance
	Oil shortage or wear of fan bearing	fill oil or replace
L) low Indoor temperature, low temperature alarm	the connecting bolt of fan is loose	Tighten the bolt
	Compressor still work after reaching a certain temperature: there is something wrong with the temperature	check, replace it if necessary
	The heater doesn't work: The heating resistance is without electricity or under voltage	check the protection and circuit
	The heater doesn't work:resistance burned	replace
	The heater doesn't work:the temperature probe problem	replace probe

Error	Possible Causes	Solutions
M) High indoor temperature, high temperature alarm	no airflow circulation: fan doesn't work	check fan protection
	Slow airflow:the filter blocking;air supply is not suitable for the room	Clean or replace filter check the air supply and return air grille, increase the outlet
	It still work while heating resistance value exceed set value: the temperature probe's problem	replace probe
N) Low indoor humidity	Inhaled excess air in winter: The room is not closed or humidifier does not work	Closed the door,close the room.reduce new air quantity
O) High indoor humidity	Inhaled excess air in summer: the room is not closed.	Closed the door,close the room.
P) Evaporator frosting	Windage loss	Less air
	System refrigerant liquid level is low: air bubbles could see from the liquid lens	Check, ruled out, charge refrigerant leakage
Q) Overheating compressor	Expansion valve is too tight, and output side of evaporator superheat is too big	Turn up openness of the expansion valve, replace expansion valve
R) Compressor is too cold and big noise	Expansion valve is too loose,, and output side of evaporator superheat is too small	Turn down openness of the expansion valve, replace expansion valve
	A foreign body between the expansion valve and pipe diameter, cause abnormal work	clear expansion valve
S) Insufficient air volume	Return air filter or evaporator are choked up with dirt,etc.	Clear or replace
	The fan or the motor is out of order.	Check and rule out
T) Lack of refrigerating capacity	Lack of refrigerant	Leak detection and ruled out,fill refrigerant
	Too much refrigerant,too high condensing pressure	Spare part of the refrigerant
	insufficient air volume	Adjust the air flow
	openness of the expansion valve is too small or evaporating pressure is too low	Adjust openness of the expansion valve, replace expansion valve
	openness of the expansion valve is too big, cause insufficient cooling capacity even liquid impact	Adjust openness of the expansion valve, replace expansion valve
	Filter appearance knot dew or frost	remove the filter to clean, replace filter
	Compressor fault	Check,rule out

## 6. ELECTRICAL CONTROL AND INSTRUCTION

After installation, debug the equipment operation. The unit of each motor phase has been adjusted when delivery from factory. Check the fan to the scene on runtime. If the fan reversal, adjust the power supply into line phase sequence.

On the control cabinet panels, there are PLC control panel, running lights, stop light and alarm (buzzer). As the following figure:

Operation panel with touch screen of 600000 color TFT true color. Which supports BMP, JPEG image, could show rich 3D images of the material library, make vivid and flexible. With custom animation trajectory design setting simple switch mode, accurate data acquisition preservation function for the custom of touch area calibration function. Supporting kinds of data management way, such as time trend diagram, XY trend chart. 2 USB interface makes fast data transmission and backup duplex communication independence. One machine can show more screen at a time.

Operation panel is as following figure (Note: This PLC controller is universal. Required function is set in before they leave the factory. Contact with the factory if it is need to modify.

The XC3 series adopted in this design have many functions. Which include logic control, temperature control, analog extended module and text display. The machine matched with 2 channel high-speed pulse output(0-400k) and 2 way 32-bit high speed counter(max.200k). It could make small and medium-sized control quickly and conveniently.

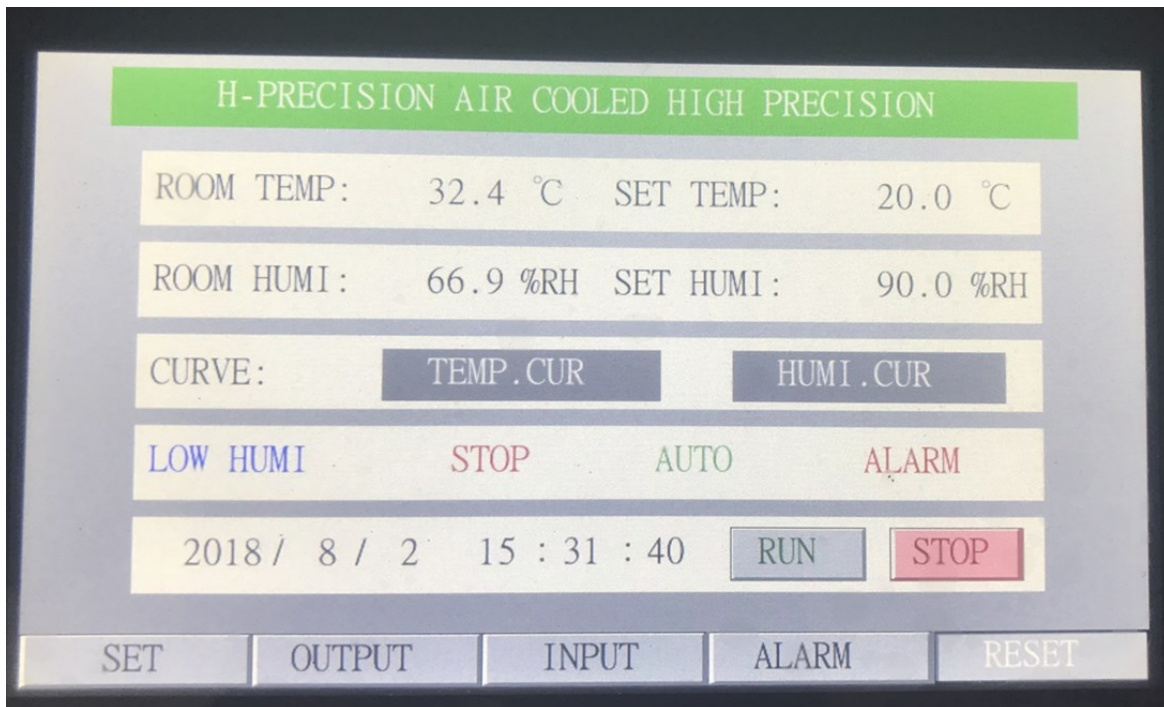
This system supply robust fault detection function, make real-time detect to all kinds of equipment faults. It could process fault automatically according to fault type, and show fault reason. Panel designed with each of the text of the instructions, make the operation more intuitive and convenient.



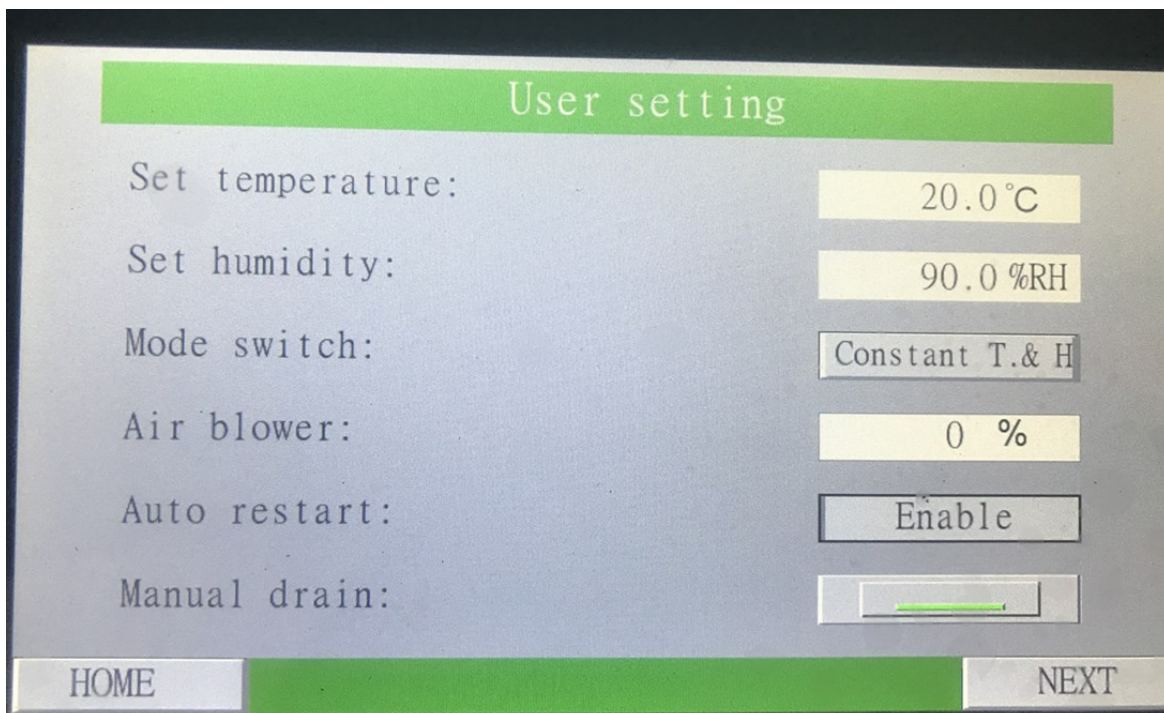
## 1. Display function and operation

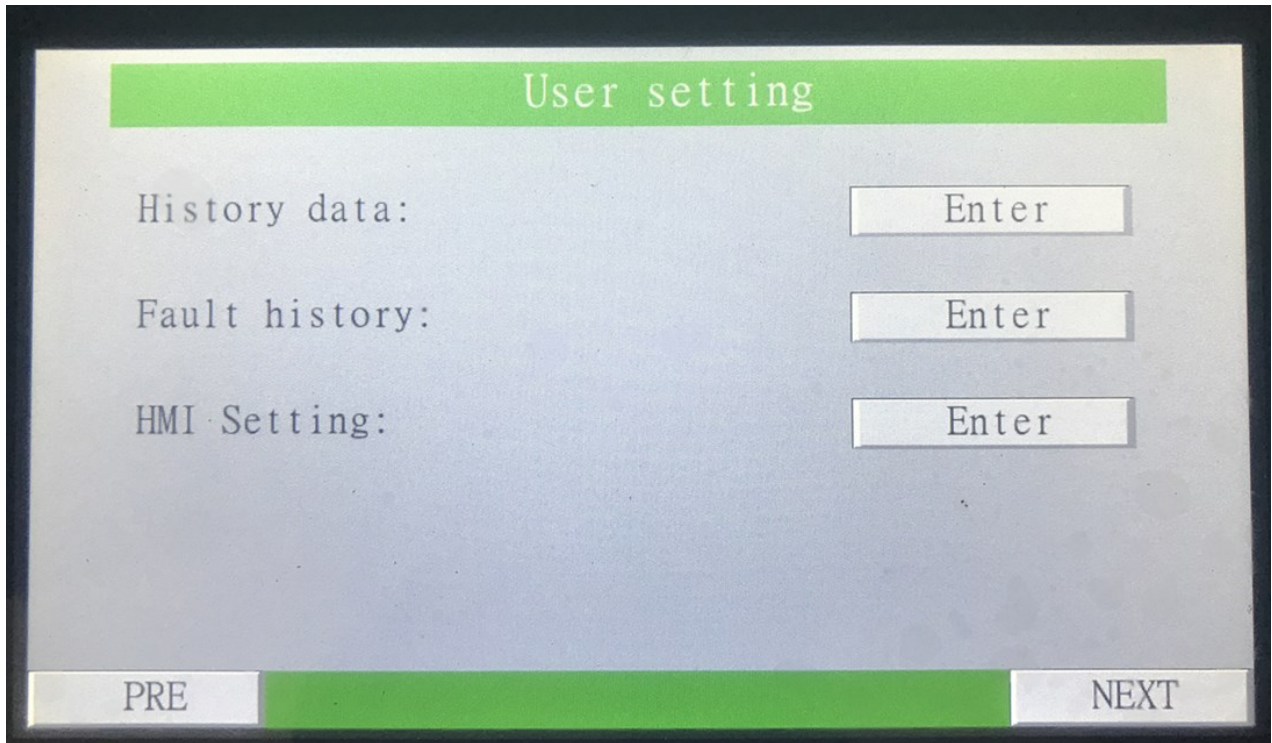
### 1.1 Display function

Picture display 1.operating screen display is as below:

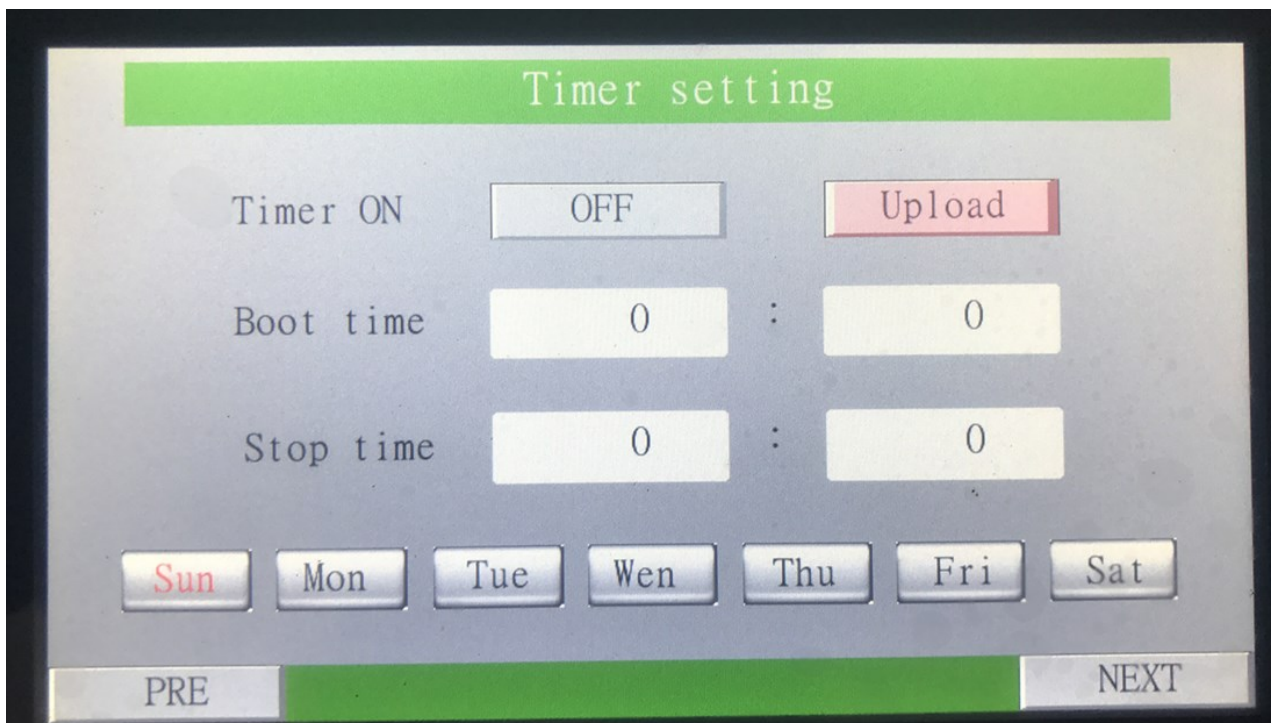


Picture display 2. Operating screen display is as below:

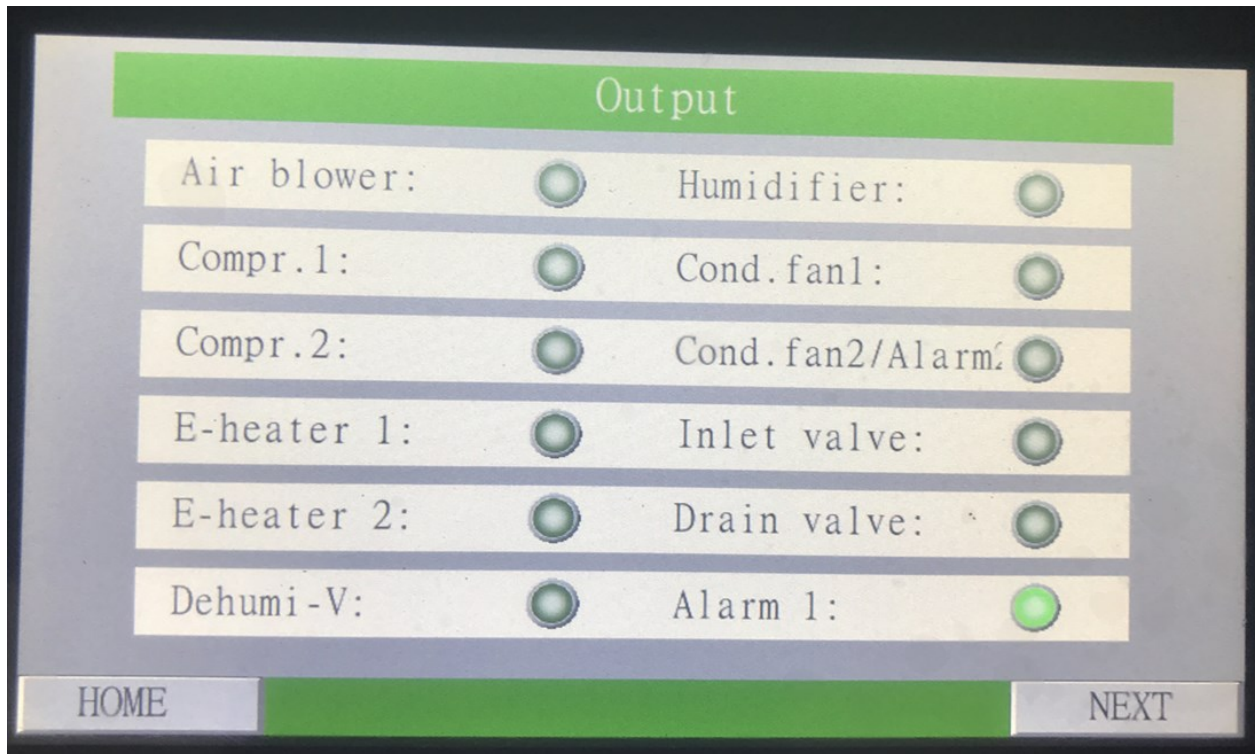
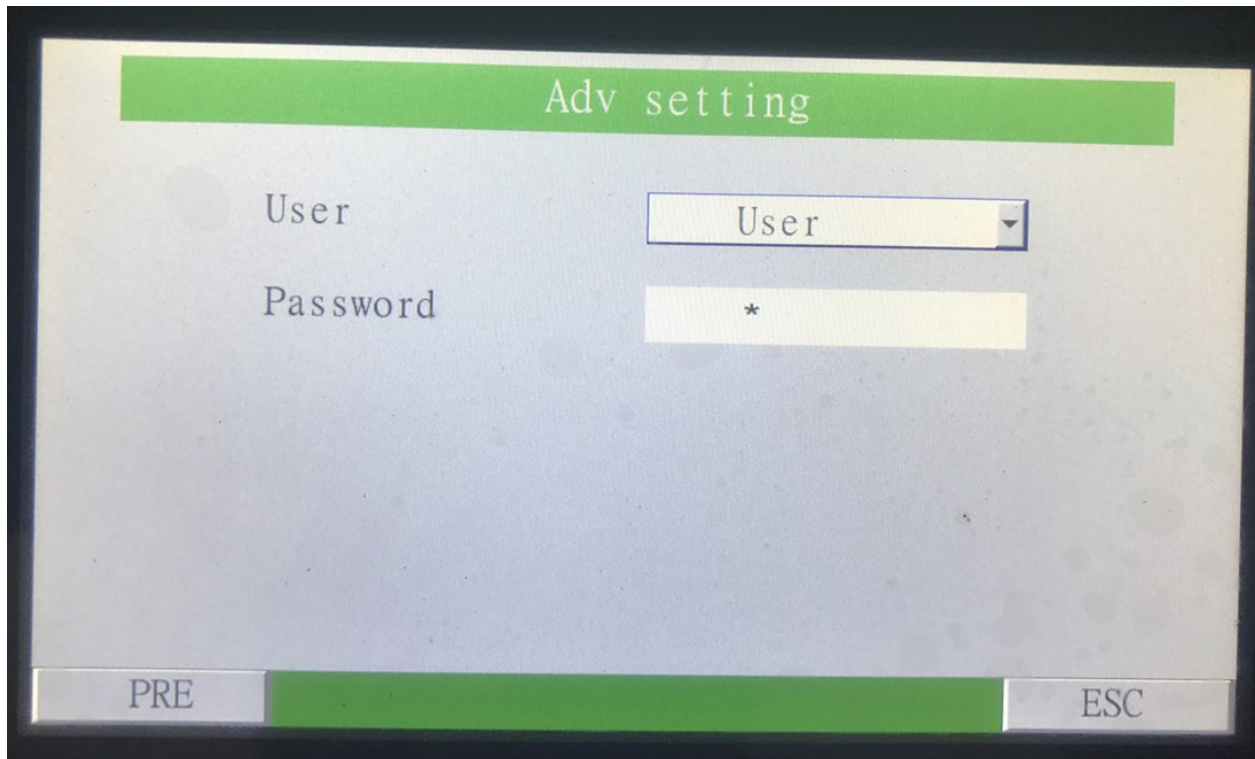


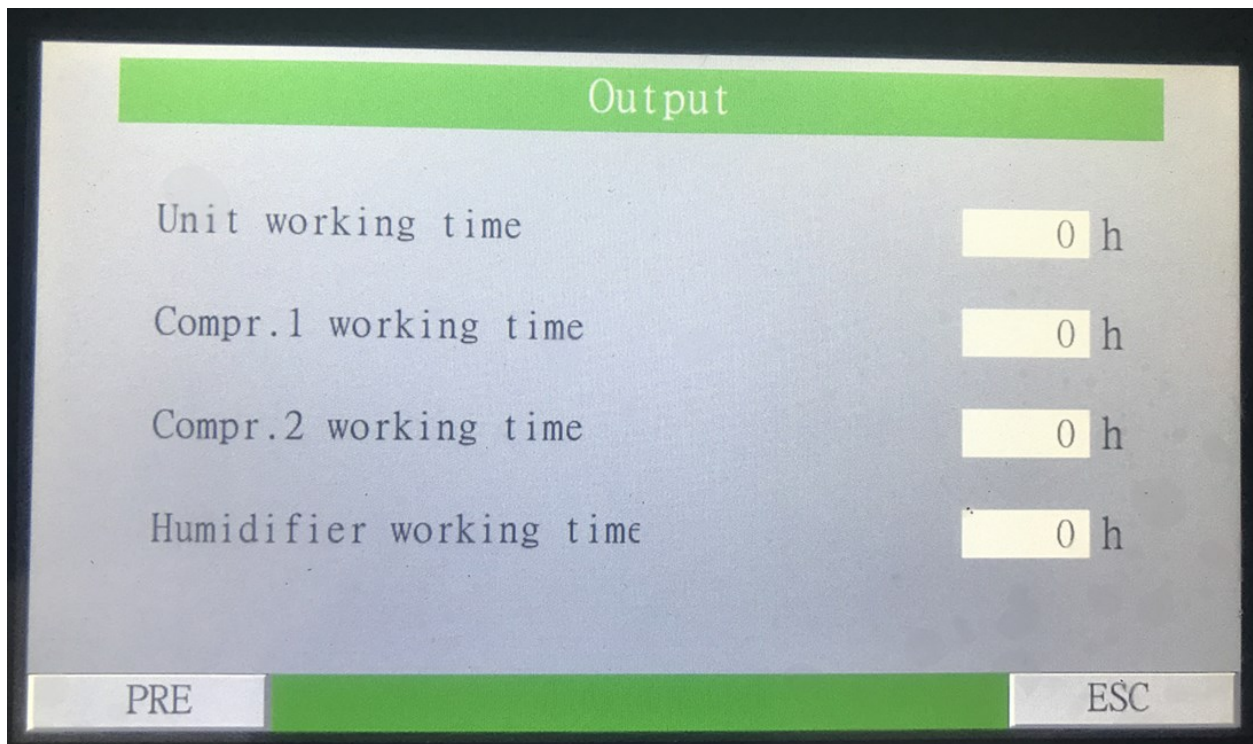
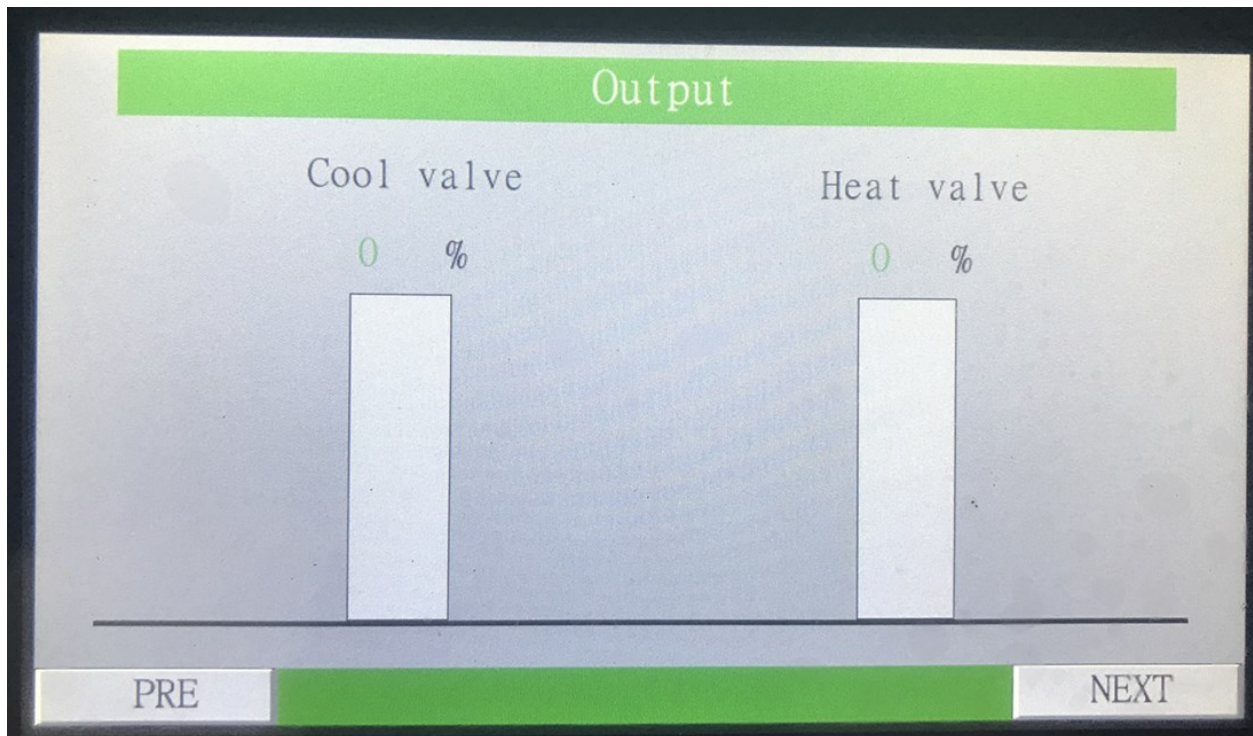


TIME SET shows current run time setting information for the unit.











Analog input

Room temperature:	32.2 °C
Room humidity:	67.0 %RH
Supply sensor:	32.3 °C
Evap. temp 1:	254.0 °C
Evap. temp 2:	254.0 °C
Humidifier Current:	0.0 A

PRE ESC

User setting

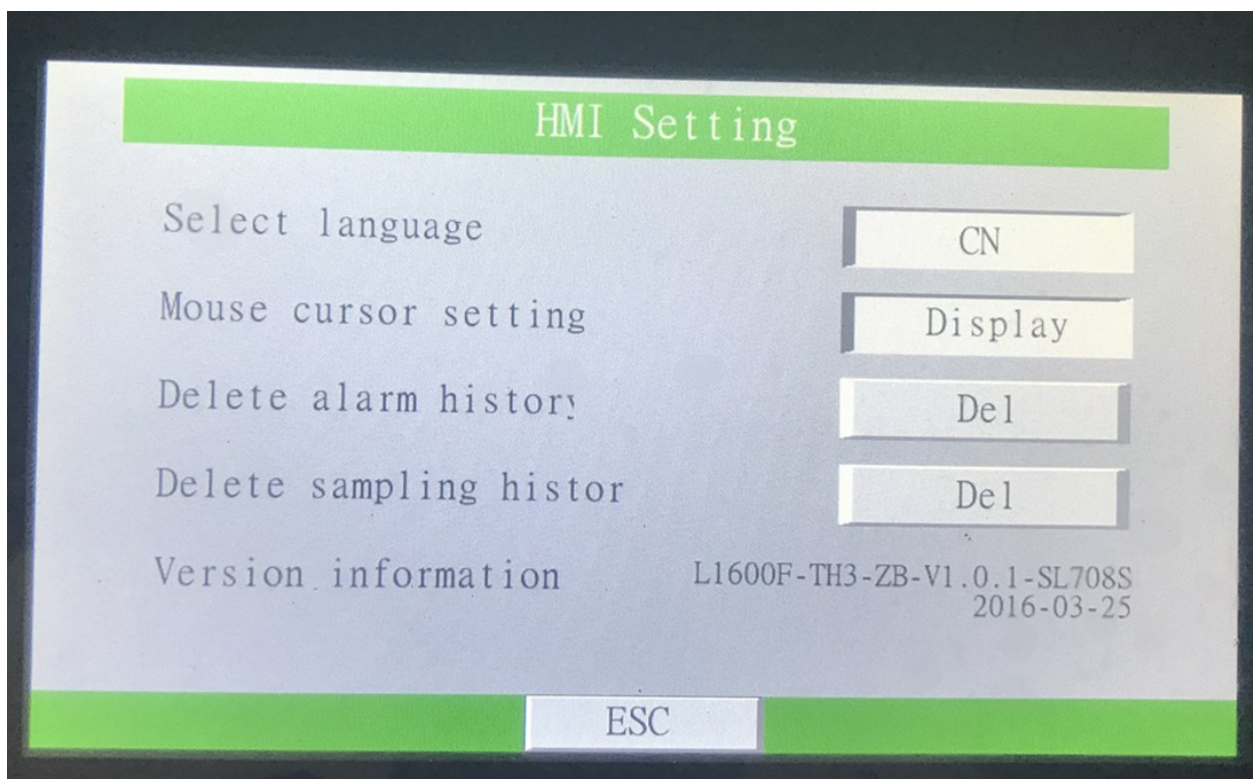
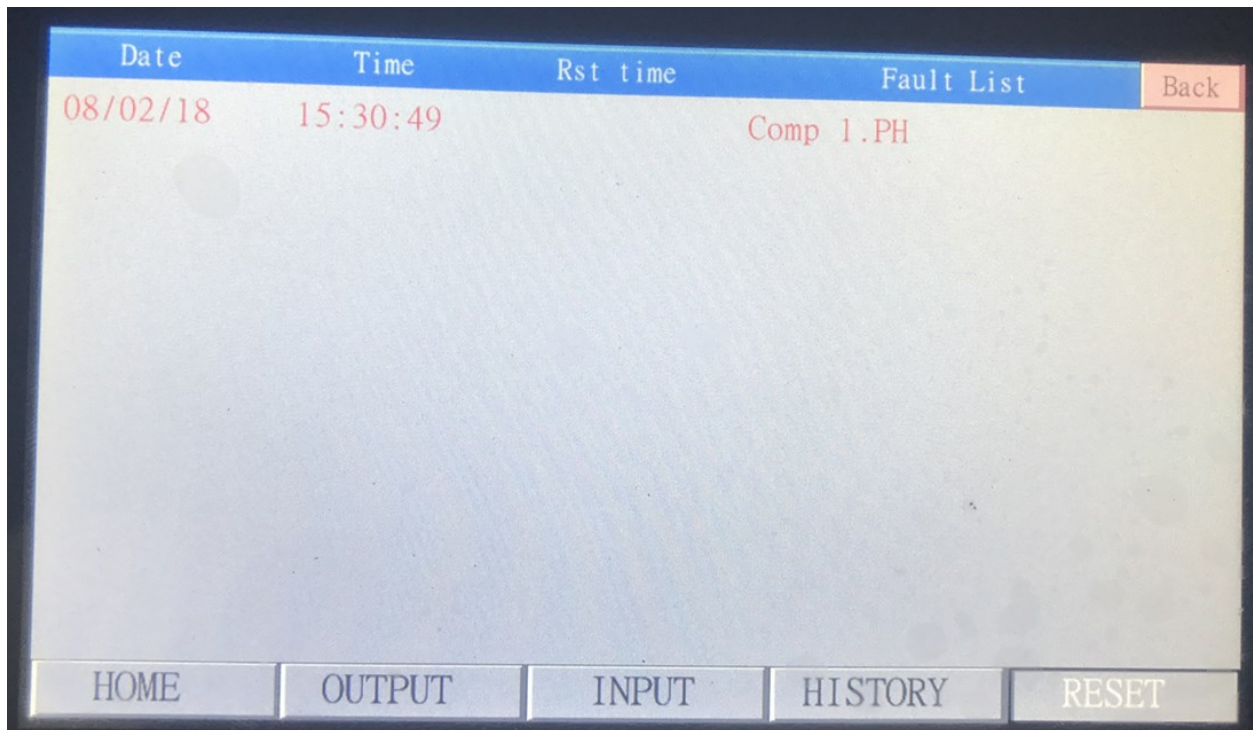
History data:

Fault history:

HMI Setting:

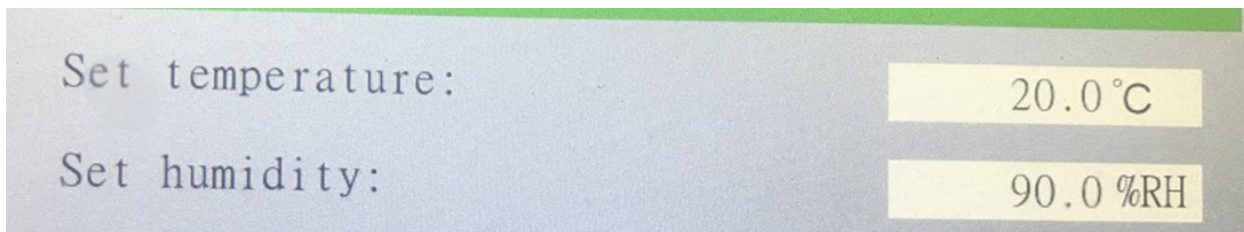
PRE NEXT

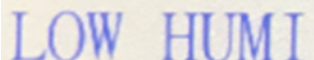




Picture function display:

Set the humidity and temperature then RUN the machine.



If the display show  that is normal appearance.

Just means the set humidity and current have big difference.

## 7. TECHNICAL PARAMETERS—MODELS IN VOLTAGE 220

<b>MODEL</b>	<b>D168H4-32C6EH-22-3</b>
<b>LD digital control H2OTEK brand</b>	Computer panel touch
<b>POWER SUPPLY</b>	
<b>Voltage</b>	220
<b>Phases</b>	3
<b>Hz</b>	60
<b>Total Power Capacity Kw</b>	11.9
<b>Amps</b>	41.8
<b>Conection or brake</b>	Brake
<b>COOLING CAPACITY</b>	
<b>Kw</b>	9.1
<b>kCak/hr</b>	8
<b>Compressor Capacity KBTU/HR</b>	32
<b>DEHUMIDIFICATION CAPACITY (30C/80HR)</b>	
<b>Pints/Day</b>	296
<b>Liters/Day</b>	168
<b>Refrigerant Gas</b>	R410a
<b>Adjustable charge gas kit</b>	Yes
<b>Compressor</b>	Flexible displacement
<b>Compressor Power Kw</b>	2.3
<b>HEATING CAPACITY (ELECTRIC HEATER)</b>	
<b>Kw</b>	6
<b>KCak/hr</b>	5160
<b>Air Flow m<sup>3</sup>/h</b>	2000
<b>CFM</b>	1175
<b>ESP Pa</b>	80
<b>Noise Level dB (A)</b>	60
<b>Adjust Capacity</b>	100.0
<b>Temperature range and precision</b>	10-28°C±1.0°C
<b>Humidity control and precision</b>	40-70%±5.0%
<b>Evaporator</b>	Aluminum fin tube purple copper
<b>Accelerator modes</b>	External equalizer thermostatic expansion valve
<b>Inlet Filter</b>	Filter G4
<b>Fan type</b>	Centrifugal, low noise
<b>Energy Kw</b>	0.35
<b>Heat reinforcement model</b>	Heat type tube fin type
<b>Heat reinforcement power Kw</b>	6
<b>Type of humidifier</b>	Electrode type
<b>Humidification capacity Kg/h</b>	4
<b>Humidifier power Kw</b>	3
<b>Humidifier inlet diameter (inches)</b>	0.5
<b>Internal machine dimensions (mm) height * width * length</b>	1900*480*600
<b>External machine dimensions (mm) high * width * long</b>	950*630*600
<b>Warranty</b>	1-year warranty on manufacturing defects

<b>MODEL</b>	<b>D240H4-45C7.2EH-22-3</b>
<b>LD digital control H2OTEK brand</b>	Computer panel touch
<b>POWER SUPPLY</b>	
<b>Voltage</b>	220
<b>Phases</b>	3
<b>Hz</b>	60
<b>Total Power Capacity Kw</b>	14.3
<b>Amps</b>	50.2
<b>Conection or brake</b>	Brake
<b>COOLING CAPACITY</b>	
<b>Kw</b>	13.4
<b>kCak/hr</b>	12
<b>Compressor Capacity KBTU/HR</b>	45.694
<b>DEHUMIDIFICATION CAPACITY (30C/80HR)</b>	
<b>Pints/Day</b>	422
<b>Liters/Day</b>	240
<b>Refrigerant Gas</b>	R410a
<b>Adjustable charge gas kit</b>	Yes
<b>Compressor</b>	Flexible displacement
<b>Compressor Power Kw</b>	3.3
<b>HEATING CAPACITY (ELECTRIC HEATER)</b>	
<b>Kw</b>	702
<b>KCak/hr</b>	6200
<b>Air Flow m<sup>3</sup>/h</b>	3000
<b>CFM</b>	1763
<b>ESP Pa</b>	100
<b>Noise Level dB (A)</b>	62
<b>Adjust Capacity</b>	100.0
<b>Temperature range and precision</b>	10-28°C±1.0°C
<b>Humidity control and precision</b>	40-70%±5.0%
<b>Evaporator</b>	Aluminum fin tube purple copper
<b>Accelerator modes</b>	External equalizer thermostatic expansion valve
<b>Inlet Filter</b>	Filter G4
<b>Fan type</b>	Centrifugal, low noise
<b>Energy Kw</b>	0.4
<b>Heat reinforcement model</b>	Heat type tube fin type
<b>Heat reinforcement power Kw</b>	7.2
<b>Type of humidifier</b>	Electrode type
<b>Humidification capacity Kg/h</b>	4
<b>Humidifier power Kw</b>	3
<b>Humidifier inlet diameter (inches)</b>	0.5
<b>Internal machine dimensions (mm) height * width * length</b>	2100*480*720
<b>External machine dimensions (mm) high * width * long</b>	950*630*600
<b>Warranty</b>	1-year warranty on manufacturing defects

<b>MODEL</b>	<b>D380H4-70C12EH-22-3</b>
<b>LD digital control H2OTEK brand</b>	Computer panel touch
<b>POWER SUPPLY</b>	
<b>Voltage</b>	220
<b>Phases</b>	3
<b>Hz</b>	60
<b>Total Power Capacity Kw</b>	21.4
<b>Amps</b>	75.1
<b>Conection or brake</b>	Brake
<b>COOLING CAPACITY</b>	
<b>Kw</b>	20.6
<b>kCak/hr</b>	18
<b>Compressor Capacity KBTU/HR</b>	70.246
<b>DEHUMIDIFICATION CAPACITY (30C/80HR)</b>	
<b>Pints/Day</b>	669
<b>Liters/Day</b>	380
<b>Refrigerant Gas</b>	R410a
<b>Adjustable charge gas kit</b>	Yes
<b>Compressor</b>	Flexible displacement
<b>Compressor Power Kw</b>	4.9
<b>HEATING CAPACITY (ELECTRIC HEATER)</b>	
<b>Kw</b>	12
<b>KCak/hr</b>	10300
<b>Air Flow m<sup>3</sup>/h</b>	4800
<b>CFM</b>	2820
<b>ESP Pa</b>	100
<b>Noise Level dB (A)</b>	63
<b>Adjust Capacity</b>	100.0
<b>Temperature range and precision</b>	10-28°C±1.0°C
<b>Humidity control and precision</b>	40-70%±5.0%
<b>Evaporator</b>	Aluminum fin tube purple copper
<b>Accelerator modes</b>	External equalizer thermostatic expansion valve
<b>Inlet Filter</b>	Filter G4
<b>Fan type</b>	Centrifugal, low noise
<b>Energy Kw</b>	0.75
<b>Heat reinforcement model</b>	Heat type tube fin type
<b>Heat reinforcement power Kw</b>	12
<b>Type of humidifier</b>	Electrode type
<b>Humidification capacity Kg/h</b>	4
<b>Humidifier power Kw</b>	3
<b>Humidifier inlet diameter (inches)</b>	0.5
<b>Internal machine dimensions (mm) height * width * length</b>	1850*680*1220
<b>External machine dimensions (mm) high * width * long</b>	1100*900*855
<b>Warranty</b>	1-year warranty on manufacturing defects



<b>MODEL</b>	<b>D480H4-104C15H-22-3</b>
<b>LD digital control H2OTEK brand</b>	Computer panel touch
<b>POWER SUPPLY</b>	
<b>Voltage</b>	220
<b>Phases</b>	3
<b>Hz</b>	60
<b>Total Power Capacity Kw</b>	26.9
<b>Amps</b>	94.4
<b>Conection or brake</b>	Brake
<b>COOLING CAPACITY</b>	
<b>Kw</b>	30
<b>kCak/hr</b>	23
<b>Compressor Capacity KBTU/HR</b>	104
<b>DEHUMIDIFICATION CAPACITY (30C/80HR)</b>	
<b>Pints/Day</b>	845
<b>Liters/Day</b>	480
<b>Refrigerant Gas</b>	R410a
<b>Adjustable charge gas kit</b>	Yes
<b>Compressor</b>	Flexible displacement
<b>Compressor Power Kw</b>	7
<b>HEATING CAPACITY (ELECTRIC HEATER)</b>	
<b>Kw</b>	15
<b>KCak/hr</b>	12900
<b>Air Flow m<sup>3</sup>/h</b>	6000
<b>CFM</b>	3525
<b>ESP Pa</b>	150
<b>Noise Level dB (A)</b>	64
<b>Adjust Capacity</b>	100.0
<b>Temperature range and precision</b>	10-28°C±1.0°C
<b>Humidity control and precision</b>	40-70%±5.0%
<b>Evaporator</b>	Aluminum fin tube purple copper
<b>Accelerator modes</b>	External equalizer thermostatic expansion valve
<b>Inlet Filter</b>	Filter G4
<b>Fan type</b>	Centrifugal, low noise
<b>Energy Kw</b>	1.1
<b>Heat reinforcement model</b>	Heat type tube fin type
<b>Heat reinforcement power Kw</b>	15
<b>Type of humidifier</b>	Electrode type
<b>Humidification capacity Kg/h</b>	4
<b>Humidifier power Kw</b>	3
<b>Humidifier inlet diameter (inches)</b>	0.5
<b>Internal machine dimensions (mm) height * width * length</b>	1850*680*1380
<b>External machine dimensions (mm) high * width * long</b>	1100*900*870
<b>Warranty</b>	1-year warranty on manufacturing defects

<b>MODEL</b>	<b>D720H8-156C18H-22-3</b>
<b>LD digital control H2OTEK brand</b>	Computer panel touch
<b>POWER SUPPLY</b>	
<b>Voltage</b>	220
<b>Phases</b>	3
<b>Hz</b>	60
<b>Total Power Capacity Kw</b>	35.8
<b>Amps</b>	125.6
<b>Conection or brake</b>	Brake
<b>COOLING CAPACITY</b>	
<b>Kw</b>	45.7
<b>kCak/hr</b>	39
<b>Compressor Capacity KBTU/HR</b>	156
<b>DEHUMIDIFICATION CAPACITY (30C/80HR)</b>	
<b>Pints/Day</b>	1267
<b>Liters/Day</b>	720
<b>Refrigerant Gas</b>	R410a
<b>Adjustable charge gas kit</b>	Yes
<b>Compressor</b>	Flexible displacement
<b>Compressor Power Kw</b>	9.2
<b>HEATING CAPACITY (ELECTRIC HEATER)</b>	
<b>Kw</b>	18
<b>KCak/hr</b>	15500
<b>Air Flow m<sup>3</sup>/h</b>	8000
<b>CFM</b>	4700
<b>ESP Pa</b>	200
<b>Noise Level dB (A)</b>	65
<b>Adjust Capacity</b>	100,50,0
<b>Temperature range and precision</b>	10-28°C±1.0°C
<b>Humidity control and precision</b>	40-70%±5.0%
<b>Evaporator</b>	Aluminum fin tube purple copper
<b>Accelerator modes</b>	External equalizer thermostatic expansion valve
<b>Inlet Filter</b>	Filter G4
<b>Fan type</b>	Centrifugal, low noise
<b>Energy Kw</b>	1.5
<b>Heat reinforcement model</b>	Heat type tube fin type
<b>Heat reinforcement power Kw</b>	18
<b>Type of humidifier</b>	Electrode type
<b>Humidification capacity Kg/h</b>	8
<b>Humidifier power Kw</b>	6
<b>Humidifier inlet diameter (inches)</b>	0.5
<b>Internal machine dimensions (mm) height * width * length</b>	1900*760*1680
<b>External machine dimensions (mm) high * width * long</b>	1150*1000*970
<b>Warranty</b>	1-year warranty on manufacturing defects

<b>MODEL</b>	<b>D960H8-208C27H-22-3</b>
<b>LD digital control H2OTEK brand</b>	Computer panel touch
<b>POWER SUPPLY</b>	
<b>Voltage</b>	220
<b>Phases</b>	3
<b>Hz</b>	60
<b>Total Power Capacity Kw</b>	57.8
<b>Amps</b>	202.8
<b>Conection or brake</b>	Brake
<b>COOLING CAPACITY</b>	
<b>Kw</b>	61.2
<b>kCak/hr</b>	53
<b>Compressor Capacity KBTU/HR</b>	208.8
<b>DEHUMIDIFICATION CAPACITY (30C/80HR)</b>	
<b>Pints/Day</b>	1690
<b>Liters/Day</b>	960
<b>Refrigerant Gas</b>	R410a
<b>Adjustable charge gas kit</b>	Yes
<b>Compressor</b>	Flexible displacement
<b>Compressor Power Kw</b>	14.6
<b>HEATING CAPACITY (ELECTRIC HEATER)</b>	
<b>Kw</b>	27
<b>KCak/hr</b>	23200
<b>Air Flow m<sup>3</sup>/h</b>	12000
<b>CFM</b>	7050
<b>ESP Pa</b>	250
<b>Noise Level dB (A)</b>	68
<b>Adjust Capacity</b>	100,50,0
<b>Temperature range and precision</b>	10-28°C±1.0°C
<b>Humidity control and precision</b>	40-70%±5.0%
<b>Evaporator</b>	Aluminum fin tube purple copper
<b>Accelerator modes</b>	External equalizer thermostatic expansion valve
<b>Inlet Filter</b>	Filter G4
<b>Fan type</b>	Centrifugal, low noise
<b>Energy Kw</b>	2.2
<b>Heat reinforcement model</b>	Heat type tube fin type
<b>Heat reinforcement power Kw</b>	27
<b>Type of humidifier</b>	Electrode type
<b>Humidification capacity Kg/h</b>	8
<b>Humidifier power Kw</b>	6
<b>Humidifier inlet diameter (inches)</b>	0.5
<b>Internal machine dimensions (mm) height * width * length</b>	2000*860*1880
<b>External machine dimensions (mm) high * width * long</b>	1400*1100*1050
<b>Warranty</b>	1-year warranty on manufacturing defects

<b>MODEL</b>	<b>D1200H13-253C36H-22-3</b>
<b>LD digital control H2OTEK brand</b>	Computer panel touch
<b>POWER SUPPLY</b>	
<b>Voltage</b>	220
<b>Phases</b>	3
<b>Hz</b>	60
<b>Total Power Capacity Kw</b>	70.6
<b>Amps</b>	247.7
<b>Conection or brake</b>	Brake
<b>COOLING CAPACITY</b>	
<b>Kw</b>	74.2
<b>kCak/hr</b>	64
<b>Compressor Capacity KBTU/HR</b>	253.2
<b>DEHUMIDIFICATION CAPACITY (30C/80HR)</b>	
<b>Pints/Day</b>	2112
<b>Liters/Day</b>	1200
<b>Refrigerant Gas</b>	R410a
<b>Adjustable charge gas kit</b>	Yes
<b>Compressor</b>	Flexible displacement
<b>Compressor Power Kw</b>	17.2
<b>HEATING CAPACITY (ELECTRIC HEATER)</b>	
<b>Kw</b>	36
<b>KCak/hr</b>	31000
<b>Air Flow m<sup>3</sup>/h</b>	14000
<b>CFM</b>	8225
<b>ESP Pa</b>	300
<b>Noise Level dB (A)</b>	69
<b>Adjust Capacity</b>	100,50,0
<b>Temperature range and precision</b>	10-28°C±1.0°C
<b>Humidity control and precision</b>	40-70%±5.0%
<b>Evaporator</b>	Aluminum fin tube purple copper
<b>Accelerator modes</b>	External equalizer thermostatic expansion valve
<b>Inlet Filter</b>	Filter G4
<b>Fan type</b>	Centrifugal, low noise
<b>Energy Kw</b>	3
<b>Heat reinforcement model</b>	Heat type tube fin type
<b>Heat reinforcement power Kw</b>	36
<b>Type of humidifier</b>	Electrode type
<b>Humidification capacity Kg/h</b>	13
<b>Humidifier power Kw</b>	10
<b>Humidifier inlet diameter (inches)</b>	0.5
<b>Internal machine dimensions (mm) height * width * length</b>	2000*860*1880
<b>External machine dimensions (mm) high * width * long</b>	1400*1100*1050
<b>Warranty</b>	1-year warranty on manufacturing defects

<b>MODEL</b>	<b>D1400H13-293C42H-22-3</b>
<b>LD digital control H2OTEK brand</b>	Computer panel touch
<b>POWER SUPPLY</b>	
<b>Voltage</b>	220
<b>Phases</b>	3
<b>Hz</b>	60
<b>Total Power Capacity Kw</b>	80.6
<b>Amps</b>	282.8
<b>Conection or brake</b>	Brake
<b>COOLING CAPACITY</b>	
<b>Kw</b>	86.8
<b>kCak/hr</b>	75
<b>Compressor Capacity KBTU/HR</b>	293.6
<b>DEHUMIDIFICATION CAPACITY (30C/80HR)</b>	
<b>Pints/Day</b>	2464
<b>Liters/Day</b>	1400
<b>Refrigerant Gas</b>	R410a
<b>Adjustable charge gas kit</b>	Yes
<b>Compressor</b>	Flexible displacement
<b>Compressor Power Kw</b>	22.4
<b>HEATING CAPACITY (ELECTRIC HEATER)</b>	
<b>Kw</b>	42
<b>KCak/hr</b>	36100
<b>Air Flow m<sup>3</sup>/h</b>	17000
<b>CFM</b>	9988
<b>ESP Pa</b>	300
<b>Noise Level dB (A)</b>	69
<b>Adjust Capacity</b>	100,50,0
<b>Temperature range and precision</b>	10-28°C±1.0°C
<b>Humidity control and precision</b>	40-70%±5.0%
<b>Evaporator</b>	Aluminum fin tube purple copper
<b>Accelerator modes</b>	External equalizer thermostatic expansion valve
<b>Inlet Filter</b>	Filter G4
<b>Fan type</b>	Centrifugal, low noise
<b>Energy Kw</b>	4
<b>Heat reinforcement model</b>	Heat type tube fin type
<b>Heat reinforcement power Kw</b>	42
<b>Type of humidifier</b>	Electrode type
<b>Humidification capacity Kg/h</b>	13
<b>Humidifier power Kw</b>	10
<b>Humidifier inlet diameter (inches)</b>	0.5
<b>Internal machine dimensions (mm) height * width * length</b>	2100*980*2150
<b>External machine dimensions (mm) high * width * long</b>	1300*1100*1625
<b>Warranty</b>	1-year warranty on manufacturing defects



## 7. TECHNICAL PARAMETERS—MODELS IN VOLTAGE 480

<b>MODEL</b>	<b>D168H4-32C6EH-48-3</b>
<b>LD digital control H2OTEK brand</b>	Computer panel touch
<b>POWER SUPPLY</b>	
<b>Voltage</b>	480
<b>Phases</b>	3
<b>Hz</b>	60
<b>Total Power Capacity Kw</b>	11.9
<b>Amps</b>	24.8
<b>Conection or brake</b>	Brake
<b>COOLING CAPACITY</b>	
<b>Kw</b>	9.1
<b>kCak/hr</b>	8
<b>Compressor Capacity KBTU/HR</b>	32
<b>DEHUMIDIFICATION CAPACITY (30C/80HR)</b>	
<b>Pints/Day</b>	296
<b>Liters/Day</b>	168
<b>Refrigerant Gas</b>	R410a
<b>Adjustable charge gas kit</b>	Yes
<b>Compressor</b>	Flexible displacement
<b>Compressor Power Kw</b>	2.3
<b>HEATING CAPACITY (ELECTRIC HEATER)</b>	
<b>Kw</b>	6
<b>KCak/hr</b>	5160
<b>Air Flow m<sup>3</sup>/h</b>	2000
<b>CFM</b>	1175
<b>ESP Pa</b>	80
<b>Noise Level dB (A)</b>	60
<b>Adjust Capacity</b>	100.0
<b>Temperature range and precision</b>	10-28°C±1.0°C
<b>Humidity control and precision</b>	40-70%±5.0%
<b>Evaporator</b>	Aluminum fin tube purple copper
<b>Accelerator modes</b>	External equalizer thermostatic expansion valve
<b>Inlet Filter</b>	Filter G4
<b>Fan type</b>	Centrifugal, low noise
<b>Energy Kw</b>	0.35
<b>Heat reinforcement model</b>	Heat type tube fin type
<b>Heat reinforcement power Kw</b>	6
<b>Type of humidifier</b>	Electrode type
<b>Humidification capacity Kg/h</b>	4
<b>Humidifier power Kw</b>	3
<b>Humidifier inlet diameter (inches)</b>	0.5
<b>Internal machine dimensions (mm) height * width * length</b>	1900*480*600
<b>External machine dimensions (mm) high * width * long</b>	950*630*600
<b>Warranty</b>	1-year warranty on manufacturing defects

<b>MODEL</b>	<b>D240H4-45C7.2EH-48-3</b>
<b>LD digital control H2OTEK brand</b>	Computer panel touch
<b>POWER SUPPLY</b>	
<b>Voltage</b>	480
<b>Phases</b>	3
<b>Hz</b>	60
<b>Total Power Capacity Kw</b>	14.3
<b>Amps</b>	29.8
<b>Conection or brake</b>	Brake
<b>COOLING CAPACITY</b>	
<b>Kw</b>	13.4
<b>kCak/hr</b>	12
<b>Compressor Capacity KBTU/HR</b>	45.694
<b>DEHUMIDIFICATION CAPACITY (30C/80HR)</b>	
<b>Pints/Day</b>	422
<b>Liters/Day</b>	240
<b>Refrigerant Gas</b>	R410a
<b>Adjustable charge gas kit</b>	Yes
<b>Compressor</b>	Flexible displacement
<b>Compressor Power Kw</b>	3.3
<b>HEATING CAPACITY (ELECTRIC HEATER)</b>	
<b>Kw</b>	7.2
<b>KCak/hr</b>	6200
<b>Air Flow m<sup>3</sup>/h</b>	3000
<b>CFM</b>	1763
<b>ESP Pa</b>	100
<b>Noise Level dB (A)</b>	62
<b>Adjust Capacity</b>	100.0
<b>Temperature range and precision</b>	10-28°C±1.0°C
<b>Humidity control and precision</b>	40-70%±5.0%
<b>Evaporator</b>	Aluminum fin tube purple copper
<b>Accelerator modes</b>	External equalizer thermostatic expansion valve
<b>Inlet Filter</b>	Filter G4
<b>Fan type</b>	Centrifugal, low noise
<b>Energy Kw</b>	0.6
<b>Heat reinforcement model</b>	Heat type tube fin type
<b>Heat reinforcement power Kw</b>	7.2
<b>Type of humidifier</b>	Electrode type
<b>Humidification capacity Kg/h</b>	4
<b>Humidifier power Kw</b>	3
<b>Humidifier inlet diameter (inches)</b>	0.5
<b>Internal machine dimensions (mm) height * width * length</b>	2100*480*720
<b>External machine dimensions (mm) high * width * long</b>	950*630*600
<b>Warranty</b>	1-year warranty on manufacturing defects

<b>MODEL</b>	<b>D380H4-70C12EH-22-3</b>
<b>LD digital control H2OTEK brand</b>	Computer panel touch
<b>POWER SUPPLY</b>	
<b>Voltage</b>	480
<b>Phases</b>	3
<b>Hz</b>	60
<b>Total Power Capacity Kw</b>	21.4
<b>Amps</b>	44.6
<b>Conection or brake</b>	Brake
<b>COOLING CAPACITY</b>	
<b>Kw</b>	20.6
<b>kCak/hr</b>	18
<b>Compressor Capacity KBTU/HR</b>	70.246
<b>DEHUMIDIFICATION CAPACITY (30C/80HR)</b>	
<b>Pints/Day</b>	669
<b>Liters/Day</b>	380
<b>Refrigerant Gas</b>	R410a
<b>Adjustable charge gas kit</b>	Yes
<b>Compressor</b>	Flexible displacement
<b>Compressor Power Kw</b>	4.9
<b>HEATING CAPACITY (ELECTRIC HEATER)</b>	
<b>Kw</b>	12
<b>KCak/hr</b>	10300
<b>Air Flow m<sup>3</sup>/h</b>	4800
<b>CFM</b>	2820
<b>ESP Pa</b>	100
<b>Noise Level dB (A)</b>	63
<b>Adjust Capacity</b>	100.0
<b>Temperature range and precision</b>	10-28°C±1.0°C
<b>Humidity control and precision</b>	40-70%±5.0%
<b>Evaporator</b>	Aluminum fin tube purple copper
<b>Accelerator modes</b>	External equalizer thermostatic expansion valve
<b>Inlet Filter</b>	Filter G4
<b>Fan type</b>	Centrifugal, low noise
<b>Energy Kw</b>	0.75
<b>Heat reinforcement model</b>	Heat type tube fin type
<b>Heat reinforcement power Kw</b>	12
<b>Type of humidifier</b>	Electrode type
<b>Humidification capacity Kg/h</b>	4
<b>Humidifier power Kw</b>	3
<b>Humidifier inlet diameter (inches)</b>	0.5
<b>Internal machine dimensions (mm) height * width * length</b>	1850*680*1220
<b>External machine dimensions (mm) high * width * long</b>	1100*900*855
<b>Warranty</b>	1-year warranty on manufacturing defects

<b>MODEL</b>	<b>D480H4-104C15H-48-3</b>
<b>LD digital control H2OTEK brand</b>	Computer panel touch
<b>POWER SUPPLY</b>	
<b>Voltage</b>	480
<b>Phases</b>	3
<b>Hz</b>	60
<b>Total Power Capacity Kw</b>	26.9
<b>Amps</b>	56.0
<b>Conection or brake</b>	Brake
<b>COOLING CAPACITY</b>	
<b>Kw</b>	30
<b>kCak/hr</b>	23
<b>Compressor Capacity KBTU/HR</b>	104
<b>DEHUMIDIFICATION CAPACITY (30C/80HR)</b>	
<b>Pints/Day</b>	845
<b>Liters/Day</b>	480
<b>Refrigerant Gas</b>	R410a
<b>Adjustable charge gas kit</b>	Yes
<b>Compressor</b>	Flexible displacement
<b>Compressor Power Kw</b>	7
<b>HEATING CAPACITY (ELECTRIC HEATER)</b>	
<b>Kw</b>	15
<b>KCak/hr</b>	12900
<b>Air Flow m<sup>3</sup>/h</b>	6000
<b>CFM</b>	3525
<b>ESP Pa</b>	150
<b>Noise Level dB (A)</b>	64
<b>Adjust Capacity</b>	100,50,0
<b>Temperature range and precision</b>	10-28°C±1.0°C
<b>Humidity control and precision</b>	40-70%±5.0%
<b>Evaporator</b>	Aluminum fin tube purple copper
<b>Accelerator modes</b>	External equalizer thermostatic expansion valve
<b>Inlet Filter</b>	Filter G4
<b>Fan type</b>	Centrifugal, low noise
<b>Energy Kw</b>	1.1
<b>Heat reinforcement model</b>	Heat type tube fin type
<b>Heat reinforcement power Kw</b>	15
<b>Type of humidifier</b>	Electrode type
<b>Humidification capacity Kg/h</b>	4
<b>Humidifier power Kw</b>	3
<b>Humidifier inlet diameter (inches)</b>	0.5
<b>Internal machine dimensions (mm) height * width * length</b>	1850*680*1380
<b>External machine dimensions (mm) high * width * long</b>	1100*900*870
<b>Warranty</b>	1-year warranty on manufacturing defects

<b>MODEL</b>	<b>D720H8-156C18H-48-3</b>
<b>LD digital control H2OTEK brand</b>	Computer panel touch
<b>POWER SUPPLY</b>	
<b>Voltage</b>	480
<b>Phases</b>	3
<b>Hz</b>	60
<b>Total Power Capacity Kw</b>	35.8
<b>Amps</b>	74.6
<b>Conection or brake</b>	Brake
<b>COOLING CAPACITY</b>	
<b>Kw</b>	45.7
<b>kCak/hr</b>	39
<b>Compressor Capacity KBTU/HR</b>	156
<b>DEHUMIDIFICATION CAPACITY (30C/80HR)</b>	
<b>Pints/Day</b>	1267
<b>Liters/Day</b>	720
<b>Refrigerant Gas</b>	R410a
<b>Adjustable charge gas kit</b>	Yes
<b>Compressor</b>	Flexible displacement
<b>Compressor Power Kw</b>	9.2
<b>HEATING CAPACITY (ELECTRIC HEATER)</b>	
<b>Kw</b>	18
<b>KCak/hr</b>	15500
<b>Air Flow m<sup>3</sup>/h</b>	8000
<b>CFM</b>	4700
<b>ESP Pa</b>	200
<b>Noise Level dB (A)</b>	65
<b>Adjust Capacity</b>	100,50,0
<b>Temperature range and precision</b>	10-28°C±1.0°C
<b>Humidity control and precision</b>	40-70%±5.0%
<b>Evaporator</b>	Aluminum fin tube purple copper
<b>Accelerator modes</b>	External equalizer thermostatic expansion valve
<b>Inlet Filter</b>	Filter G4
<b>Fan type</b>	Centrifugal, low noise
<b>Energy Kw</b>	1.5
<b>Heat reinforcement model</b>	Heat type tube fin type
<b>Heat reinforcement power Kw</b>	18
<b>Type of humidifier</b>	Electrode type
<b>Humidification capacity Kg/h</b>	8
<b>Humidifier power Kw</b>	6
<b>Humidifier inlet diameter (inches)</b>	0.5
<b>Internal machine dimensions (mm) height * width * length</b>	1900*760*1680
<b>External machine dimensions (mm) high * width * long</b>	1150*1000*970
<b>Warranty</b>	1-year warranty on manufacturing defects



<b>MODEL</b>	<b>D960H8-208C27H-48-3</b>
<b>LD digital control H2OTEK brand</b>	Computer panel touch
<b>POWER SUPPLY</b>	
<b>Voltage</b>	480
<b>Phases</b>	3
<b>Hz</b>	60
<b>Total Power Capacity Kw</b>	57.8
<b>Amps</b>	120.4
<b>Conection or brake</b>	Brake
<b>COOLING CAPACITY</b>	
<b>Kw</b>	61.2
<b>kCak/hr</b>	53
<b>Compressor Capacity KBTU/HR</b>	208.8
<b>DEHUMIDIFICATION CAPACITY (30C/80HR)</b>	
<b>Pints/Day</b>	1690
<b>Liters/Day</b>	960
<b>Refrigerant Gas</b>	R410a
<b>Adjustable charge gas kit</b>	Yes
<b>Compressor</b>	Flexible displacement
<b>Compressor Power Kw</b>	14.6
<b>HEATING CAPACITY (ELECTRIC HEATER)</b>	
<b>Kw</b>	27
<b>KCak/hr</b>	23200
<b>Air Flow m<sup>3</sup>/h</b>	12000
<b>CFM</b>	7050
<b>ESP Pa</b>	250
<b>Noise Level dB (A)</b>	68
<b>Adjust Capacity</b>	100,50,0
<b>Temperature range and precision</b>	10-28°C±1.0°C
<b>Humidity control and precision</b>	40-70%±5.0%
<b>Evaporator</b>	Aluminum fin tube purple copper
<b>Accelerator modes</b>	External equalizer thermostatic expansion valve
<b>Inlet Filter</b>	Filter G4
<b>Fan type</b>	Centrifugal, low noise
<b>Energy Kw</b>	2.2
<b>Heat reinforcement model</b>	Heat type tube fin type
<b>Heat reinforcement power Kw</b>	27
<b>Type of humidifier</b>	Electrode type
<b>Humidification capacity Kg/h</b>	8
<b>Humidifier power Kw</b>	6
<b>Humidifier inlet diameter (inches)</b>	0.5
<b>Internal machine dimensions (mm) height * width * length</b>	2000*860*1880
<b>External machine dimensions (mm) high * width * long</b>	1400*1100*1050
<b>Warranty</b>	1-year warranty on manufacturing defects

<b>MODEL</b>	<b>D1200H13-253C36H-48-3</b>
<b>LD digital control H2OTEK brand</b>	Computer panel touch
<b>POWER SUPPLY</b>	
<b>Voltage</b>	480
<b>Phases</b>	3
<b>Hz</b>	60
<b>Total Power Capacity Kw</b>	70.6
<b>Amps</b>	147.1
<b>Conection or brake</b>	Brake
<b>COOLING CAPACITY</b>	
<b>Kw</b>	74.2
<b>kCak/hr</b>	64
<b>Compressor Capacity KBTU/HR</b>	253.2
<b>DEHUMIDIFICATION CAPACITY (30C/80HR)</b>	
<b>Pints/Day</b>	2112
<b>Liters/Day</b>	1200
<b>Refrigerant Gas</b>	R410a
<b>Adjustable charge gas kit</b>	Yes
<b>Compressor</b>	Flexible displacement
<b>Compressor Power Kw</b>	17.2
<b>HEATING CAPACITY (ELECTRIC HEATER)</b>	
<b>Kw</b>	36
<b>KCak/hr</b>	31000
<b>Air Flow m<sup>3</sup>/h</b>	14000
<b>CFM</b>	8225
<b>ESP Pa</b>	300
<b>Noise Level dB (A)</b>	69
<b>Adjust Capacity</b>	100,50,0
<b>Temperature range and precision</b>	10-28°C±1.0°C
<b>Humidity control and precision</b>	40-70%±5.0%
<b>Evaporator</b>	Aluminum fin tube purple copper
<b>Accelerator modes</b>	External equalizer thermostatic expansion valve
<b>Inlet Filter</b>	Filter G4
<b>Fan type</b>	Centrifugal, low noise
<b>Energy Kw</b>	3
<b>Heat reinforcement model</b>	Heat type tube fin type
<b>Heat reinforcement power Kw</b>	36
<b>Type of humidifier</b>	Electrode type
<b>Humidification capacity Kg/h</b>	13
<b>Humidifier power Kw</b>	10
<b>Humidifier inlet diameter (inches)</b>	0.5
<b>Internal machine dimensions (mm) height * width * length</b>	2000*860*1880
<b>External machine dimensions (mm) high * width * long</b>	1400*1100*1050
<b>Warranty</b>	1-year warranty on manufacturing defects

<b>MODEL</b>	<b>D1400H13-293C42H-48-3</b>
<b>LD digital control H2OTEK brand</b>	Computer panel touch
<b>POWER SUPPLY</b>	
<b>Voltage</b>	480
<b>Phases</b>	3
<b>Hz</b>	60
<b>Total Power Capacity Kw</b>	80.6
<b>Amps</b>	167.9
<b>Conection or brake</b>	Brake
<b>COOLING CAPACITY</b>	
<b>Kw</b>	86.8
<b>kCak/hr</b>	75
<b>Compressor Capacity KBTU/HR</b>	293.6
<b>DEHUMIDIFICATION CAPACITY (30C/80HR)</b>	
<b>Pints/Day</b>	2464
<b>Liters/Day</b>	1400
<b>Refrigerant Gas</b>	R410a
<b>Adjustable charge gas kit</b>	Yes
<b>Compressor</b>	Flexible displacement
<b>Compressor Power Kw</b>	22.4
<b>HEATING CAPACITY (ELECTRIC HEATER)</b>	
<b>Kw</b>	42
<b>KCak/hr</b>	36100
<b>Air Flow m<sup>3</sup>/h</b>	17000
<b>CFM</b>	9988
<b>ESP Pa</b>	300
<b>Noise Level dB (A)</b>	69
<b>Adjust Capacity</b>	100,50,0
<b>Temperature range and precision</b>	10-28°C±1.0°C
<b>Humidity control and precision</b>	40-70%±5.0%
<b>Evaporator</b>	Aluminum fin tube purple copper
<b>Accelerator modes</b>	External equalizer thermostatic expansion valve
<b>Inlet Filter</b>	Filter G4
<b>Fan type</b>	Centrifugal, low noise
<b>Energy Kw</b>	4
<b>Heat reinforcement model</b>	Heat type tube fin type
<b>Heat reinforcement power Kw</b>	42
<b>Type of humidifier</b>	Electrode type
<b>Humidification capacity Kg/h</b>	13
<b>Humidifier power Kw</b>	10
<b>Humidifier inlet diameter (inches)</b>	0.5
<b>Internal machine dimensions (mm) height * width * length</b>	2100*980*2150
<b>External machine dimensions (mm) high * width * long</b>	1300*1100*1625
<b>Warranty</b>	1-year warranty on manufacturing defects

# 1 YEAR LIMITED WARRANTY

Constant Humidity and Temperature Machine H2OTEK Brand and the related accessories are warranted to the original purchaser against defects in material and workmanship under good use and being installed the unit within a period of 12 months from the date of purchase. Any of the parts determine that if is effective and returned to the manufacturer, shipping cost in advance, will be repaired or replaced by Branatech without cost. The proof of the purchase date and an explanation of the problem or complaint must accompany the returned part of the machine.

H2OTEK reserves the right to verify the legitimacy of the defects claimed. The provisions of this warranty shall not apply to damages resulting from direct or indirect wrong use, negligence, accidents, lack of maintenance, unauthorized repairs or alterations that affect the performance of the machine or reliability.



**H2O TEK, S.A. de C.V.**

**Attention Schedule  
(Central Time):**

**Monday to Friday:**

8:30 am a 1:30 pm

2:30 pm a 6:00 pm

**Saturday:**

8:30 am a 1:00 pm

**Call us without cost:**

**01 800 9 H2O TEK**

**(01 800 9426 835)**

**SKYPE:** ventas-h2otek

**Website:** www.h2otek.com

**Customer Support**

**(National):** [info@h2otek.com](mailto:info@h2otek.com)

**MONTERREY N.L. Headquarters:**

Av. José Eleuterio González No. 512

Col. Mitras Norte, Monterrey, N.L.

México C.P. 64320

**Conm: (52) 81 83467510**

(52) 81 83467534

(52) 81 83738802

(52) 81 23162248

(52) 81 23162249

**PLANTA:**

Av. Gonzalitos No. 2637

Col. Mitras Norte,

Monterrey, N.L. México C.P. 64320

**OFFICE OF SALES**

**MÉXICO CITY, CDMX:**

Av. Tonalá 285-1, Colonia Roma Sur,

Delegación Cuauhtémoc

entre Tepeji y Tepic,

Cd. de México, CDMX

C.P. 06760

**Conm: (52) 55 55749734**

(52) 55 52645077

(52) 55 67198048

**OFFICE OF SALES**

**GUADALAJARA, JAL.**

Ave. Enrique Díaz de León No. 893

Col. Moderna Guadalajara, Jalisco

C.P. 44190

**Conm: (52) 33 31620109**

(52) 33 38129375

**OFFICE OF SALES**

**CANCÚN Q.R.:**

Ave. Chichen Itza No. 355

SM 062, MZ 5, LOTE 2

Zona Urbana

Cancún Quintana Roo

C.P. 77520

**Conm: (52) 998 3132858**

(52) 998 2175625

**TIJUANA, BCN**

(52) 664 231 7774