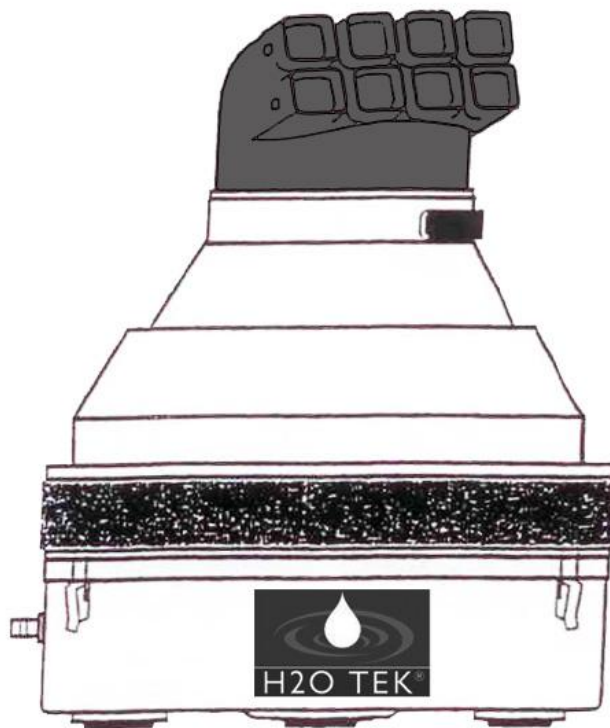


MANUAL DE INSTALACIÓN Y OPERACIÓN HUMIDIFICADOR LINEA HCENTRI12-1.05G

DETALLES:

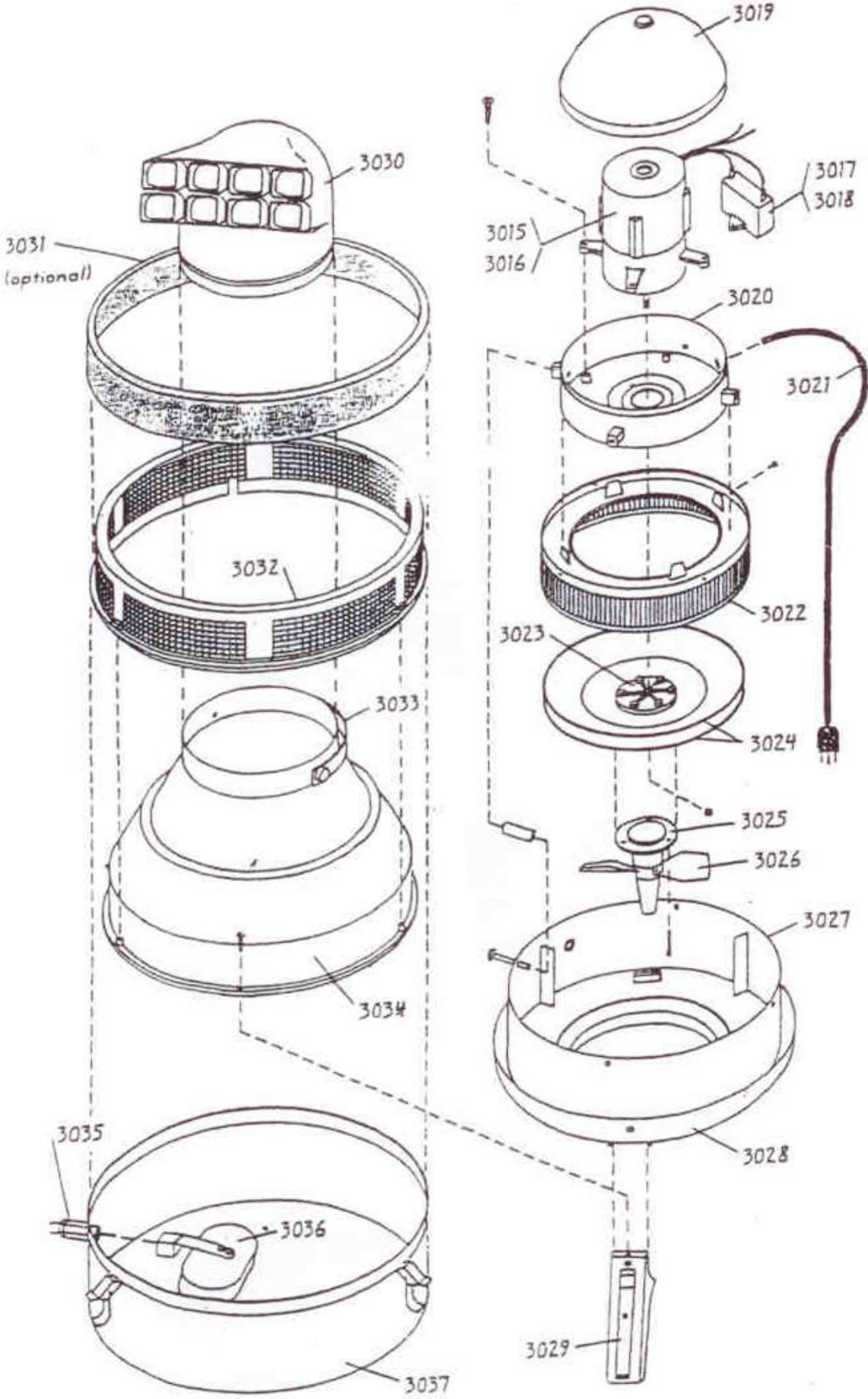
- Cobertura de 130 m2, dependiendo de los requerimientos de humidificación y la altura del techo.
- Consumo de energía muy bajo.
- Salida de aproximadamente 1.05 galones por hora.
- Voltaje estándar de 115V/60Hz
- Capacidad de recipiente de 2.1 litros.
- Y más...



Contenido

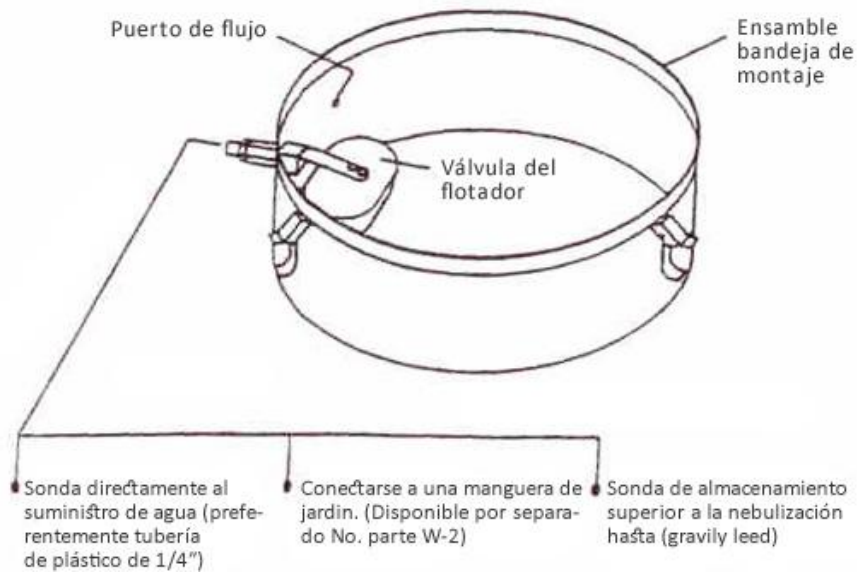
Vista de piezas	2
Conexión de agua	3
Conexión de la alimentación	3
Operación	4
Solución de Problemas	4
Lista de partes	5
Mantenimiento	5
Garantía	6

HUMIDIFICADOR LINEA HCENTRI12-1.05G VISTA



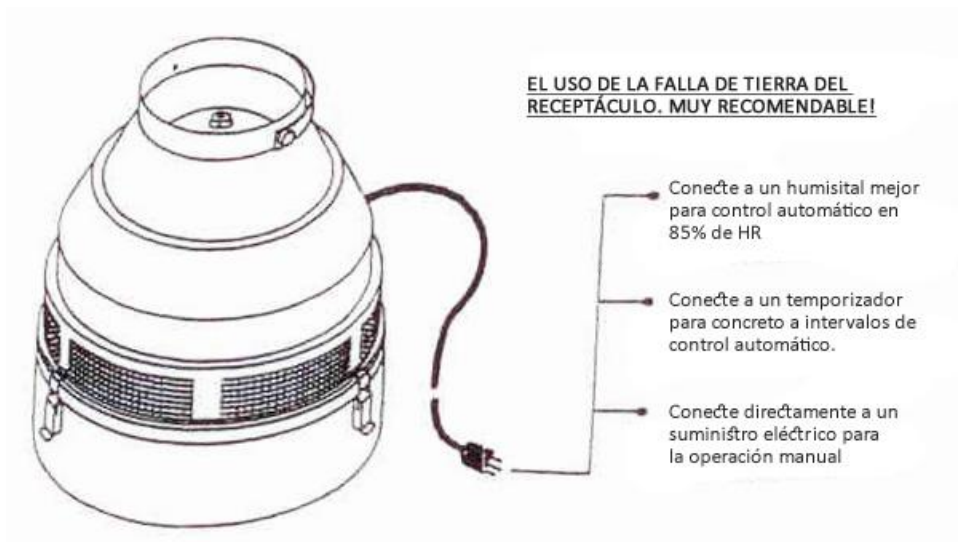
CONEXIÓN DE AGUA

Coloque la unidad sobre una superficie plana, como una mesa de trabajo o en el suelo. En un entorno con poca o ninguna ventilación, coloque la unidad en una ubicación central. En un área ventilada, cerca del extremo de ent. Cuando la unidad está en la ubicación deseada, conecte el suministro de agua a la hembra 1/8" NPT. Vea las opciones a continuación



CONEXIÓN A LA ALIMENTACIÓN

Conecte la unidad directamente a una toma eléctrica para su evaluación. Preste atención a un funcionamiento suave y silencioso. El eje del motor debe estar centrado y vertical. Haga los ajustes necesarios. Después de la e conecte el Humidificador Línea HCENRI12-1.05G a un dispositivo de control deseado. Vea las opciones a continuación

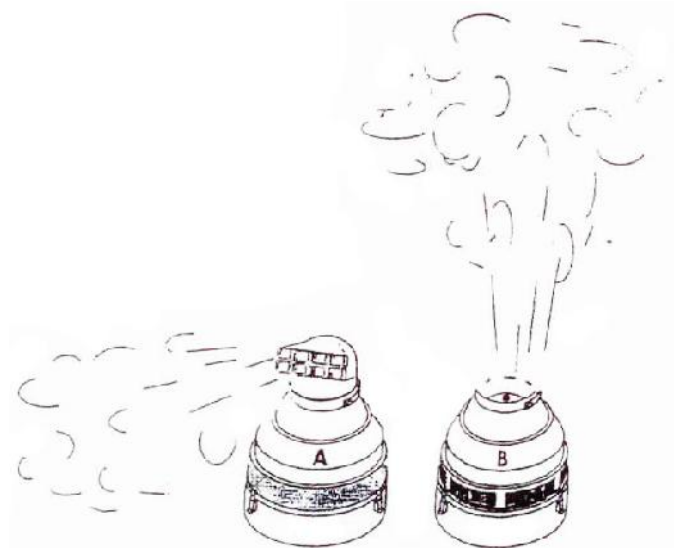


OPERACIÓN

ADVERTENCIA: Diseñado para atomizar el agua solamente! No utilizar líquidos inflamables, tóxicos o corrosivos.

Funcionamiento de la unidad con la cabeza del nebulización para dar la salida direccional de la neblina y la niebla seca. El filtro externo reduce la contaminación del suministro de agua del embalse.

Véase la figura A.



Para nebulización y circulación máxima, utilice la unidad sin la cabeza. La niebla se impulsará de 4-5 pies por encima de la unidad. La eliminación del filtro externo también puede aumentar la salida de empañamiento.

SOLUCIÓN DE PROBLEMAS

X Sin Niebla. Compruebe la rotación del motor. Si el motor está funcionando correctamente, compruebe si hay la cantidad adecuada de agua en la charola ($\frac{1}{4}$ " a $1\frac{1}{4}$ ") Si la charola se seca, la válvula de flotador se pueden pegar en la posición superior. Si es así, la presión de entrada de agua debe ser reducida. Si el suministro de agua es adecuado, comprobar la bomba (#3004) para la acumulación de calcio interna. Retire, inspeccione y limpie según sea necesario.

X Desbordamiento de la charola. Una olla llena en exceso puede causar la niebla de mala calidad y la humedad alrededor de la unidad. Una válvula de flotador con fugas o un flotador que senha llenado de agua puede ser el problema. Para comprobar el flotador, lo levanta fuera del agua, y hace una inspección visual. Si no hay agua debe estar dentro y no debe hundirse. Si está bien, a continuación, comprobar si hay fugas de la válvula. Cierre el agua y retire el registrador de la charloa. Vacíe el recipiente y use una toalla seca. Mantenga el flotador en la posición hacia arriba y girelo en el agua. Si el agua entra en el molde mientras que el flotador está en la posición superior, la válvula de flotador necesita ser reemplazada.

LISTA DE PARTES

ID #	DESCRIPCION	CANT.	ID#	DESCRIPCION	CANT.
3015	MOTOR (115V/60Hz)	1	3027	MEDIA CHAROLA	1
3016	MOTOR (220V/50Hz)	1	3028	CHAROLA BAJA	1
3017	CONDENSADOR (115V/60Hz)	1	3029	LEG	3
3018	CONDENSADOR (220V/50Hz)	1	3030	CABEZA DE NEBLINA	1
3019	CUBIERTA DEL MOTOR	1	3031	FILTRO (OPCIONAL)	1
3020	SOPORTE DEL MOTOR	1	3032	PANTALLA	1
3021	CABLE	1	3033	MANGO	1
3022	ATOMIZADOR DE PANTALLA	1	3034	CARCASA	1
3023	ENSAMBLE HUM	1	3035	VALVULA	1
3024	DISCO	2	3036	FLOTADOR	1
3025	BOMBA	1	3037	CHAROLA RESERVA	1
3026	VENTILADOR BLANDE				

MANTENIMIENTO

- ◆ Limpie regularmente el ensamble de la charola de depósito con agua y jabón para eliminar la suciedad y los sedimentos. Use cloro líquido después de la limpieza, para esterilizar las piezas de algas que pudieron estar presentes.
- ◆ Quite periódicamente el colador y enjuague bien. También compruebe que el cono de la bomba/ventilador de ensamble esté libre de residuos.
- ◆ Una vez cada tres meses, revise la unidad de la acumulación de calcio. Si las acumulaciones de los depósitos están presentes, desconecte el agua y lleve la unidad al exterior. Vierta la disolución de calcio disolvente (disponibles en ferreterías locales) en la charola y haga funcionar la unidad externa para suavizar y eliminar los depósitos.
- ◆ Aproximadamente una vez al año, eliminar la carcasa para comprobar la pantalla de atomización SST para asegurarse de que las ranuras están libres de la acumulación de minerales. Para limpiar, frote con un agente disolvente de calcio.

GARANTÍA LIMITADA DE 1 AÑO

El Humidificador Línea HCENTRI12-1.05G y los accesorios relacionados están garantizados al comprador original contra defectos de material y mano de obra bajo un uso normal durante un año completo a partir de la fecha de compra. Cualquier parte determina que es defectuoso y devuelto al fabricante, el costo de envío por adelantado, será reparada o reemplazada por H2O TEK sin costo alguno. La prueba de la fecha de compra y una explicación del problema o queja deberá acompañar a la parte devuelta de la máquina.

H2O TEK se reserva el derecho de verificar la legitimidad de los defectos reclamados. Las disposiciones de esta garantía no se aplicará a los daños resultantes del uso indebido directa o indirectamente, negligencia, accidentes, falta de mantenimiento, reparaciones no autorizadas o alteraciones que afectan al rendimiento de la máquina o la confiabilidad.



H2O TEK, S.A. de C.V. © 2012
Todos los Derechos Reservados

Oficinas:
Av. Gonzalitos No. 2641
Col. Mitras Norte,
Monterrey, N.L. México
C.P. 64320

Planta:
Av. Gonzalitos No. 2637
Col. Mitras Norte,
Monterrey, N.L. México
C.P. 64320

SKYPE: ventas-h2otek

Website: www.h2otek.com.mx

RFC: HTE090324LX6

ATENCIÓN A CLIENTES
(NACIONAL):
info@h2otek.com.mx

Horarios de atención
(Tiempo del Centro)
Lunes a Viernes:
8:30 am a 1:30 pm
2:30 pm a 6:00 pm
Sábado:
8:30 am a 1:00 pm

LLAME SIN COSTO
01 800 9 H2O TEK
(01 800 9426 835)

MONTERREY, NL
Conmutador:
(52) 81 83467510
(52) 81 18732837

MEXICO, D.F.
(52) 55 85262206
(52) 55 85262207
(52) 55 84219062

GUADALAJARA, JAL.
(52) 33 85261047
(52) 33 85261048
(52) 33 84219984

TIJUANA, BCN
(52) 664 1381454

CHIHUAHUA, CHI H.
(52) 614 2915695

MERIDA, YUC.
(52) 999 3113013

ATENCIÓN A CLIENTES
(INTERNACIONAL)
CUSTOMER SERVICE:
intl@h2otek.com.mx

Horarios de atención
(Tiempo del Centro)
Lunes a Viernes:
8:30 am a 1:30 pm
2:30 pm a 6:00 pm
Sábado:
8:30 am a 1:00 pm

USA
9340 SKILL MAN 1105,
DALLAS, TX. C.P. 75243
Tel. | Ph. 1 972 5288119

SANTIAGO DE CHILE, CHILE
Tel. (56) 2 5708777

LIMA, PERU
Tel. (51) 1 7206564