



El nuevo grado de confort.<sup>MR</sup>



Calentador de Agua de Depósito a Gas



## Calentador de Depósito A Gas



3 años de garantía

Agua caliente a temperatura estable a la medida de cualquier necesidad, gracias a su calidad, eficiencia y durabilidad. Su equipamiento superior garantiza la mayor seguridad y eficiencia de la categoría. Ideal para climas fríos, tinas y jacuzzis, grandes recorridos (hasta 15 m) y no requiere presión o flujo mínimo de agua.

### La Gran Diferencia Rheem



#### Sistema de seguridad

- Triple sistema de seguridad, que da tranquilidad a tu familia:
- Termostato con doble sistema de seguridad: apagado automático en caso de falla del piloto y sistema de corte de energía por sobrecalentamiento (E.C.O. System).
  - Válvula de alivio instalada de fábrica (A partir de 20 galones).
  - Doble Puerta de acceso. Doble protección para los niños.



#### Ahorro

En relación a un calentador de depósito igual, con 8 años de antigüedad.\*



#### Encendido

Nuevo encendido piezo eléctrico; no más cerillos. Operación sin pila. Charola rompe vientos que evita que se apague el calentador por corrientes de aire (a partir del modelo de 13 galones).

**Quemador Gasmaster** de acero aluminizado, resistente a la corrosión, alarga la vida útil del calentador.



#### Porcelanizado

Tanque de grueso calibre con porcelanizado Rheemglas<sup>MR</sup> que alarga la vida del producto. Robusta protección catódica patentada, con elemento resistor anti-corrosión, que triplica la vida del tanque.



#### Sistema Everklean<sup>®</sup>

Exclusivo Sistema Everklean<sup>®</sup> que evita la acumulación de sales, dándole mayor durabilidad al calentador, aún con aguas duras.



#### Aislamiento

Aislamiento de espuma R-Foam<sup>MR</sup> de poliuretano que evita pérdidas térmicas, minimizando las reencendidas. Ahorra 50% de la energía consumida por reencendidas vs aislamientos de fibra de vidrio o lana mineral.



#### Instalación y Mantenimiento

Fácil y adaptable a cualquier tipo de instalación. Válvula de drenado, para vaciar y limpiar el tanque.

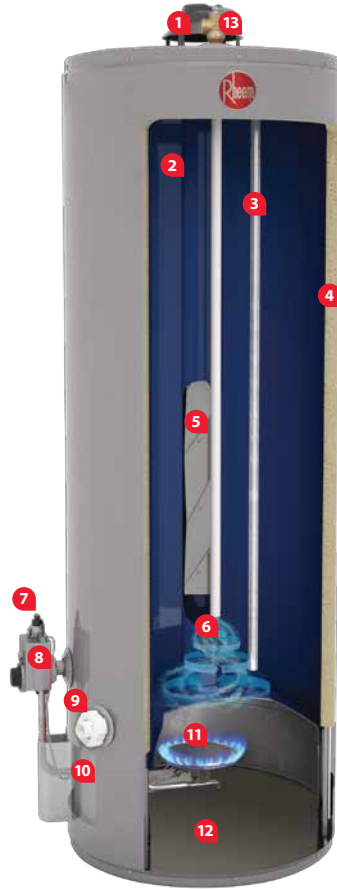
\* Dependiendo de los hábitos de uso y las condiciones de instalación.

EL MÁS  
**SEGUR**<sup>o</sup>

DEL MERCADO

PIEZA POR PIEZA UN PRODUCTO SUPERIOR

- 1 Difusor
- 2 Tanque de grueso calibre con Porcelanizado Rheemglas<sup>MR</sup>
- 3 Ánodo de magnesio
- 4 Aislamiento 1" de espuma de Poliuretano R-Foam<sup>MR</sup>
- 5 Deflector de salida de gases
- 6 Sistema Everkleen<sup>MR</sup>
- 7 Encendido piezo eléctrico
- 8 Termostato con doble sistema de seguridad
- 9 Válvula de drenado
- 10 Doble puerta de seguridad
- 11 Quemador Gasmaster
- 12 Charola rompevidrios (a partir de 13 gal)
- 13 Válvula de alivio (a partir de 20 gal)



característica exclusiva Rheem

Ilustración genérica, solo para referencia.



**Difusor**

Para una correcta salida de los gases de combustión, seguridad para tu familia.



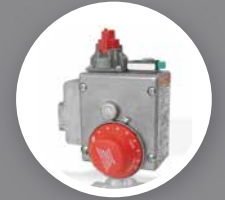
**Deflector de salida de gases**

Pone más calor en el agua y menos en el ambiente.



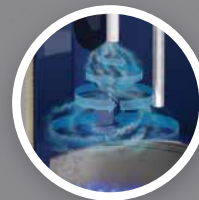
**Ánodo de Magnesio**

Robusta protección catódica patentada con elemento resistor anticorrosión que triplica la vida del tanque.



**Termostato con doble sistema de seguridad**

Apagado automático en caso de falla del piloto y sistema de corte de energía por sobrecalentamiento (E.C.O. System).



**Sistema Everkleen<sup>MR</sup>**

Evita la acumulación de sales o sedimentos, manteniendo la eficiencia a lo largo de la vida del producto.



**Quemador Gasmaster**

De acero aluminizado. Mayor durabilidad.



**Válvula de drenado**

Para vaciar y limpiar el tanque.



**Encendido piezo eléctrico**

No más cerillos. Operación sin pila.

Modelo		29V10	29V13	29V20	29V30	29V40	29V50	29VR75	29V100
Tipo de tecnología		Depósito Gas							
Capacidad	L	38	49	76	114	152	190	284	378
Número de servicios		1*	1,5*	2*	3*	4*	5*	8*	10*
Altura total	cm	83	86,5	113	150,8	152,2	151,1	153,67	162,5
Diámetro	cm	36	40	40	40	45	50	66,6	66,6
Peso aproximado (tanque vacío)	kg	25,4	35	41,1	44,3	49,9	63,5	145	154,2
Carga térmica	kW	3,9	4,7	5,8	4,7	4,7	4,7	14,2	14
Tiempo de recuperación	min	18	18	23	36	47	59	34	42
Eficiencia energética promedio		78%	77%	82%	85%	83%	85%	82%	83%
Presión máxima de trabajo	kgf/cm <sup>2</sup>	6,42	6,42	6,42	6,42	6,42	6,42	6,42	6,42
Presión de prueba hidrostática	kgf/cm <sup>2</sup>	13	13	13	13	13	13	13	13
Tipo de gas		Disponible en Gas LP y Natural							
Presión de gas requerida	kPa (gf/cm <sup>2</sup> )	Gas L.P. a 2,74 (27,94) y Gas Natural a 1,76 (17,95)							
Válvula de gas		White Rogers con sistema E.C.O. (protección por posible falla en el piloto y/o sobrecalentamiento)							
Concentración de monóxido	ppm	Menor a 180							
Recubrimiento exterior		Pintura electrostática en polvo horneada							
Recubrimiento interior del tanque		Porcelanizado Rheemglas <sup>MR</sup>							
Autolimpieza		Sistema Everkleen <sup>MR</sup>							
Aislante térmico	Pulgadas	1" Poliuretano de alta densidad R-Foam <sup>MR</sup>							
Ánodo de protección		Magnesio, 1 en todos los modelos							
Válvula de drenado		De cuerda horizontal y plástico rígido							
Válvula de alivio	psi	150, a partir del modelo 29V20							
Quemador		Gasmaster de acero aluminizado							
Tipo de encendido		Piezo eléctrico							
Conexión de entrada y salida de agua	Pulgadas NPT	3/4							
Conexión de entrada de gas	Pulgadas	1/2							
Garantía		3 años en tanque, 1 en el resto de las partes							

\*Con regaderas simultáneas de 6 a 8 L/min